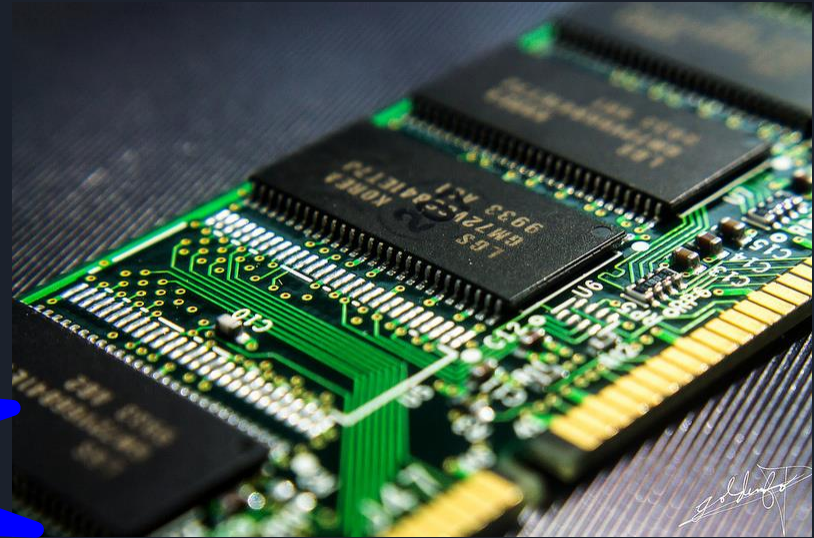


LAS MEMORIAS

PRESENTADO POR:
Cristian Fabian Alvira Rojas



Memoria Caché ¿Que es? y sus Características

- La palabra Caché viene del francés y significa “oculto” o “escondido”.
- Son procedimientos que se guardan de forma temporal
- es más fácil ver la información o resultado de cálculos almacenados.
- es una copia.
- Mejor rendimiento.
- Frecuente limpieza es mala.
- Existe varios tipos.



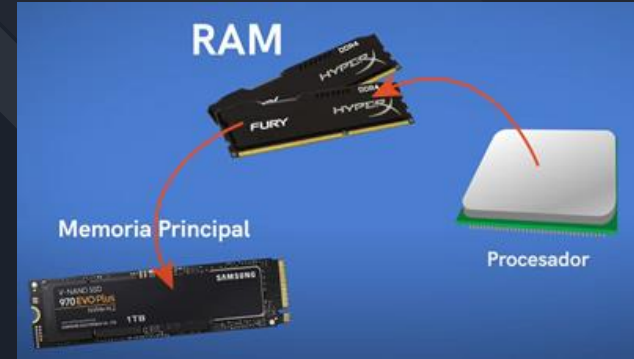
MEMORIA RAM ¿QUÉ ES?, CARACTERÍSTICAS

La RAM es la memoria principal de un dispositivo donde se almacena de forma temporal los datos informáticos y los programas que estás utilizando en ese momento.

Ejemplo: Cuando usamos el navegador y cambiamos de pestañas.

CARACTERÍSTICAS Y/O ESPECIFICACIONES:

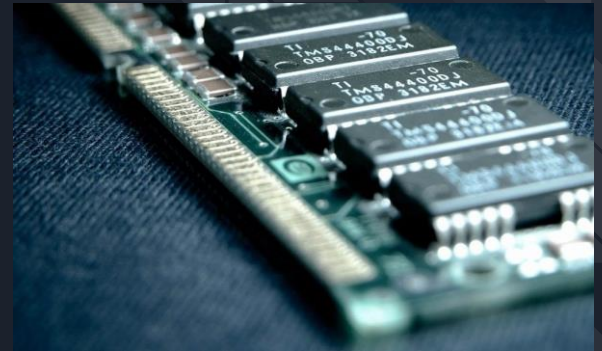
1. La memoria RAM no guarda información sin energía.
2. Los tiempos de acceso y velocidad son muy rápidos.
3. Es un componente primordial en una computadora



MEMORIA RAM

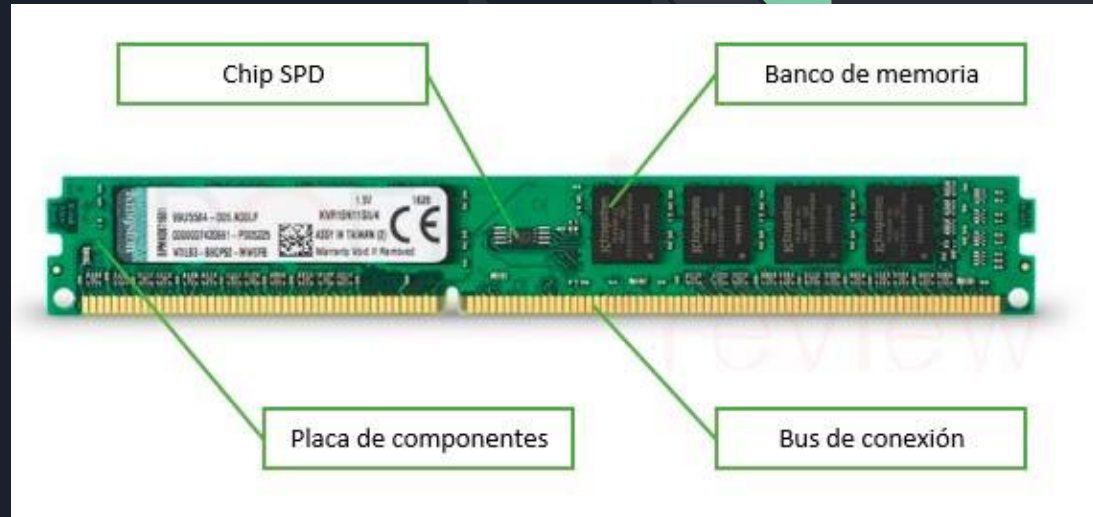
HISTORIA:

Uno de los primeros tipos de memoria RAM fue la memoria de **núcleo magnético**, desarrollada entre 1949 y 1952 y usada en muchos computadores. En 1969 fueron lanzadas las memorias RAM basadas en semiconductores de **silicio** por parte de **Intel** con el integrado 3101 de 64 bits de memoria y para el siguiente año se presentó una memoria **DRAM** de 1024 bits.



FUNCIÓN Y PARTES DE LA MEMORIA RAM

Sirve como intermediario entre el procesador y la memoria de almacenamiento principal, esto le brinda más velocidad al equipo al abrir programas y al tener muchas ventanas abiertas de forma simultánea.



TIPOS DE MEMORIA RAM

Antes que nada debemos saber que hay muchas marcas de memoria RAM como lo puede ser: Kingston, Corsair, PNY, Samsung, Crucial, ADATA, etc.

TIPOS:

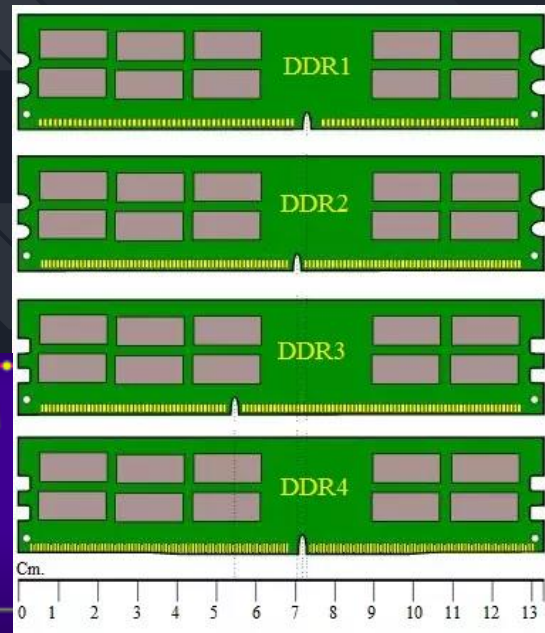
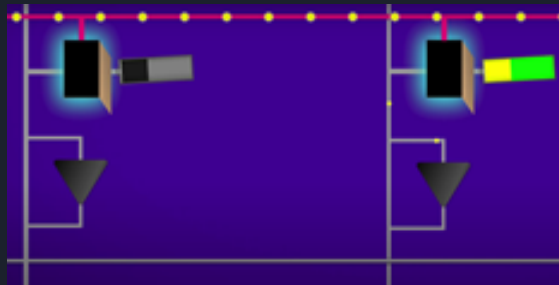
*SRAM

*DRAM

*SDRAM

*DDR2, DDR3, DDR4, DDR5.

*GDDR

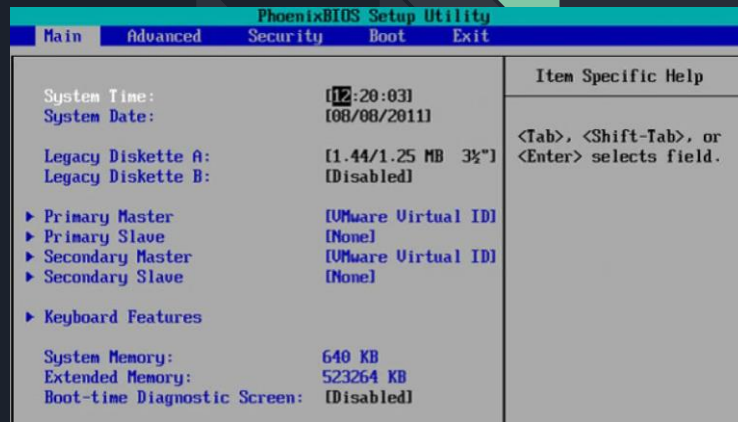
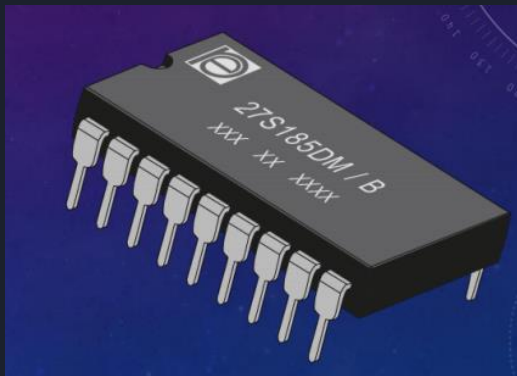


MEMORIA ROM

Se llama así por las siglas en inglés Read Only Memory, o memoria de solo lectura. , la información almacenada en esta se retiene aunque apaguemos el PC.

HISTORIA:

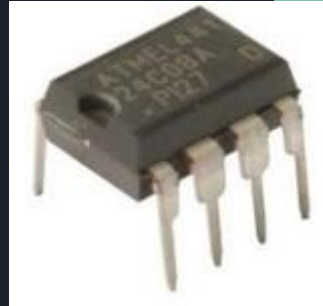
- * 1948
- * 1956
- * 1971
- * 1978
- * 1980
- * 1988
- * 1989



Prom, Eeprom y Eeprom



Funcion y características
generales



Funcion y características
generales



Funcion y características
generales

MEMORIAS AUXILIARES

DEFINICIÓN:

La memoria secundaria o auxiliar es en un ordenador el conjunto de dispositivos que permiten almacenar datos complementarios

TIPOS:

1. MAGNÉTICA
2. ÓPTICA
3. MAGNETO-ÓPTICA
4. ESTADO SÓLIDO O MEMORIA FLASH



CARACTERÍSTICAS E HISTORIA

- Gran capacidad de almacenamiento.
- Conserva información a falta de alimentación eléctrica.
- Bajas velocidades de transferencia de información.
- Mismo formato de almacenamiento que en memoria primaria.
- Siempre es independiente de la CPU y de la memoria primaria. Por esto son conocidos como, dispositivos de almacenamiento externo.





¡ MUCHAS GRACIAS !