

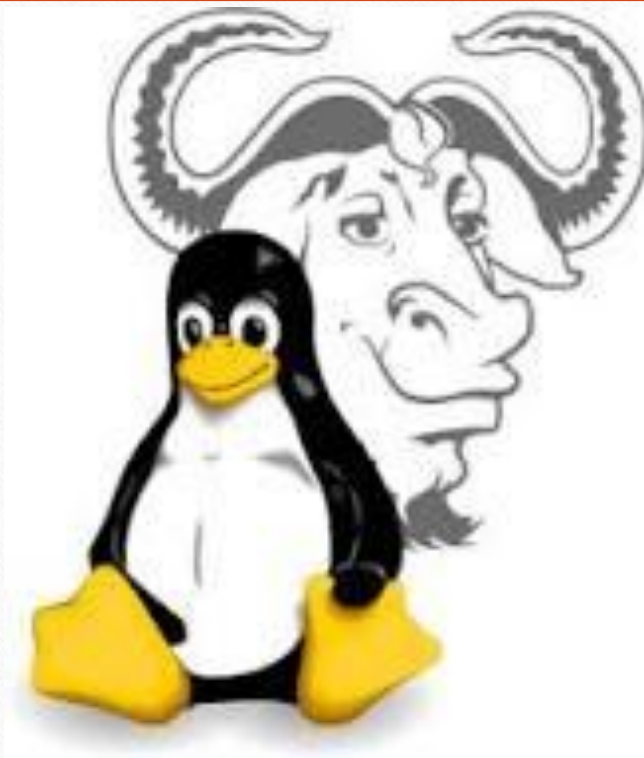
Sistema Operativo Linux

Tecnología en Desarrollo de Software

Introducción a la Tecnología

José Harlean Guaneme Rincón

¿Qué es?



- GNU/Linux

Denominación técnica y generalizada que reciben una serie de sistemas operativos de tipo Unix, que también son multiplataforma, multiusuario y multitarea.

Linux = núcleo

GNU = sistema operativo (falta de núcleo)

Distribuidoras

Mejores y más conocidas

- Mint
- Ubuntu
- OpenSUSE
- Fedora
- Debian
- Manjaro
- Arch Linux
- Solus
- Zorin



Pasos de Instalación

- Primer paso: Tener un Live-CD o Live-USB.
- Segundo paso: Reiniciar el computador e iniciar el **BIOS**.
- Tercer paso: Iniciar con la unidad que tengas el sistema operativo (Live-CD o Live-USB).
- Cuarto paso: Seguir el procedimiento con o sin conexión de internet, es irrelevante.
- Quinto paso: Elegir la opción de instalación que desees (si instalas con otro sistema operativo, lo mejor sería personalizada para configurar el espacio que tu prefieras dar) de resto, seguir con la operación dando aceptar hasta llegar a Reiniciar el equipo.

Primer Paso



Segundo Paso



Tercer Paso

The image shows two overlapping windows. The left window is the 'Phuhnix - AwardBIOS CMOS Setup Utility' with 'Advanced BIOS Features' selected. The 'First Boot Device' is highlighted in orange and set to 'CDROM'. The right window is the 'Instalar' (Install) screen of the Ubuntu installer, showing a language list with 'Español' selected and two buttons: 'Probar Ubuntu' and 'Instalar Ubuntu'.


Phuhnix - AwardBIOS CMOS Setup Utility
Advanced BIOS Features

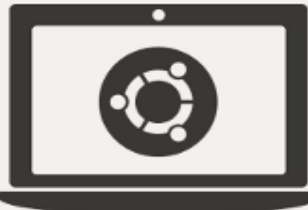
Item	Value
Virus Warning	Disabled
CPU L1 Cache	Enabled
CPU L2 Cache	Enabled
Quick Power On Self Test	Enabled
HDD Boot Sprite	Disabled
First Boot Device	CDROM
Second Boot Device	HDD-0
Third Boot Device	Disabled
Boot Other Device	Disabled
Swap Floppy Drive	Disabled
Boot Up Floppy Seek	Enabled
Boot Up NumLock Status	On
Gate A20 Option	Normal
Typematic Rate Setting	Disabled
x Typematic Rate (Chars/Sec)	6
x Typematic Delay (Msec)	250
Security Option	Setup
OS Select For DRAM > 64MB	Non-OS2
HDD S.M.A.R.T. Capability	Enabled

↓↑+:-Move Enter:Select +/-/PU/PD:Value F10:Save ESC:Exit F1:General Help
F5: Previous Values F6: Optimised Defaults F7: Standard Defaults

Instalar
Bienvenido/a

- Asturiano
- Bahasa Indonesia
- Bosanski
- Català
- Čeština
- Dansk
- Deutsch
- Eesti
- English
- Español**
- Esperanto
- Euskara
- Français
- Gaeilge
- Galego
- Hrvatski
- İslenska

 **Probar Ubuntu**

 **Instalar Ubuntu**

Puede probar Ubuntu sin hacer ningún cambio en su equipo, directamente desde este CD.

O si está listo, puede instalar Ubuntu junto a (o en lugar de) su sistema operativo actual. Esto no tardará demasiado.

Cuarto Paso



Quinto Paso



Instalar

Instalar Ubuntu junto a Microsoft Windows XP Professional

Seleccione la unidad: 117.3 GB

Asigne el espacio en disco arrastrando el siguiente divisor:



Instalar

Instalar Ubuntu junto a Microsoft Windows XP Professional

Seleccione la unidad: 117.3 GB

Asign

¿Desea guardar los cambios previos a disco y continuar?

Debe guardar los cambios previos al disco antes de que pueda seleccionar un nuevo tamaño de la partición.

No puede deshacer esta operación.

Por favor, tenga en cuenta que la operación de ajuste de tamaño puede tardar mucho tiempo.

▶ Installing...

Instalar

¿Dónde se encuentra?



Hora de España (Madrid)

Atrás

Continuar

► Copiando archivos...

Instalar

Distribución del teclado

Elija la distribución del teclado:

Dhivehi

Dzongkha

Eslovaco

Esloveno

Español

Español (latinoamericano)

Esperanto

Estonio

Faroés

Español

Español - Asturiano (español, con H de medio punto)

Español - Catalán (español, con L de medio punto)

Español - Español (Dvorak)

Español - Español (Macintosh)

Español - Español (eliminar teclas muertas)

Español - Español (incluir tilde muerta)

Español - Español (teclas muertas de Sun)

Escriba aquí para probar su teclado

Detectar distribución del teclado

Atrás

Continuar

► Copiando archivos...

Instalar

¿Quién es usted?

Su nombre: ✓

El nombre de su equipo: ✓

El nombre que usa cuando habla con otros equipos.

Introduzca un nombre de usuario: ✓

Introduzca una contraseña: **Contraseña débil**

Confirme su contraseña: ✓

- Iniciar sesión automáticamente
- Solicitar mi contraseña para iniciar sesión
- Cifrar mi carpeta personal

Atrás

Continuar

► Copiando archivos...

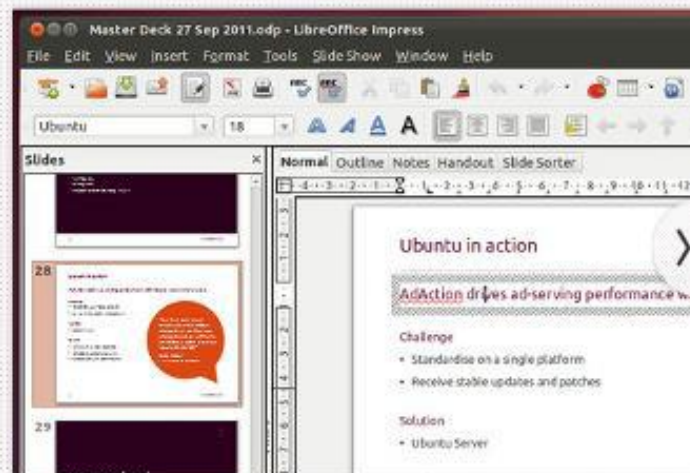
Instalar

Escriba y haga presentaciones gratis

LibreOffice es un paquete de oficina libre con todo lo que necesita para crear impresionantes documentos, hojas de cálculo, y presentaciones. LibreOffice hace todo lo posible para funcionar con otras aplicaciones de oficina, y usa el estándar OpenDocument para una compatibilidad de largo alcance.

Software incluido

-  LibreOffice Writer
-  LibreOffice Calc
-  LibreOffice Impress



► Descargando fichero 12 de 45 (falta 1min. 3seg.)

✗ Instalación terminada



La instalación se ha completado. Necesita reiniciar el equipo para poder usar la nueva instalación.

Reiniciar ahora