

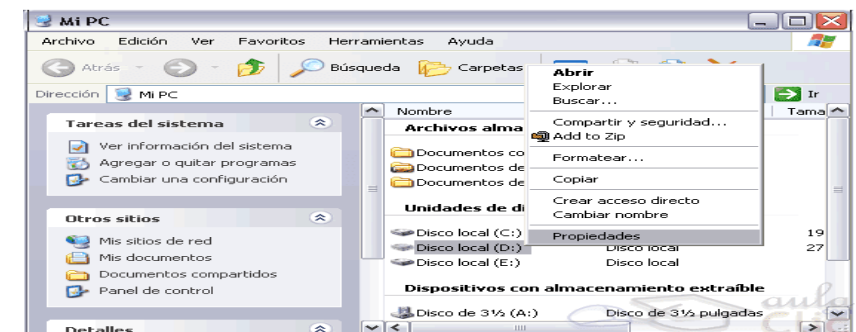
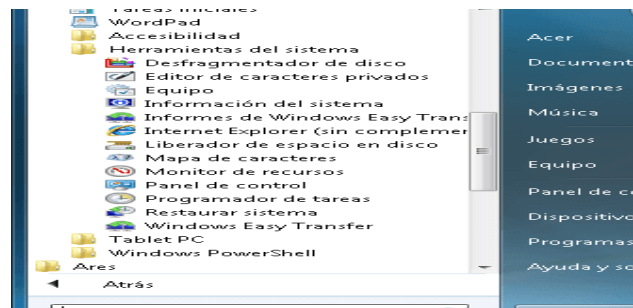
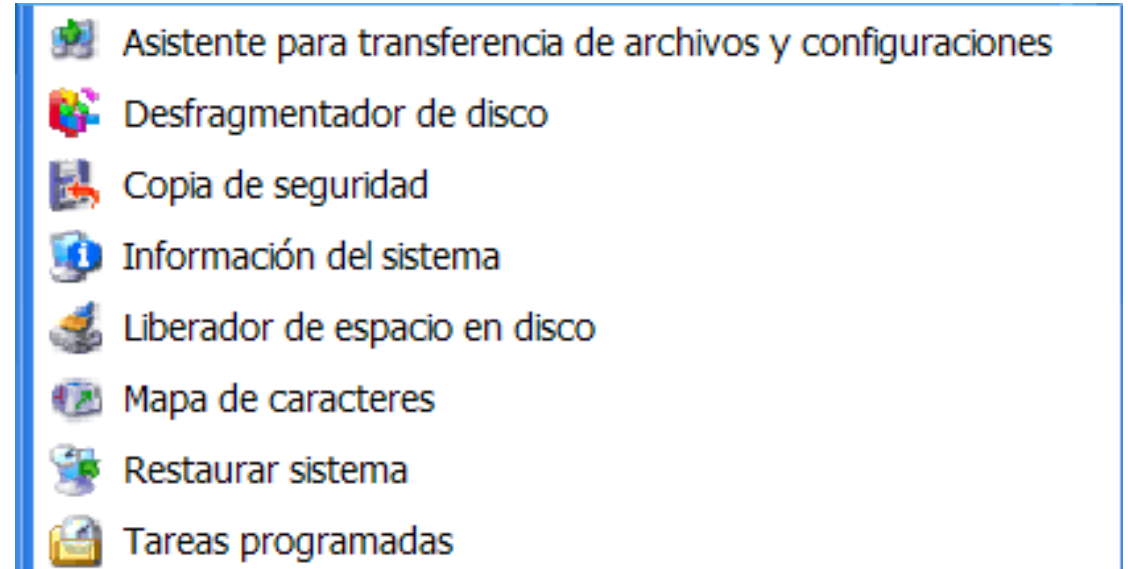
HERRAMIENTA DE SISTEMAS

Presentado por: Jhon Montiel Mendez

Introducción a la tecnología

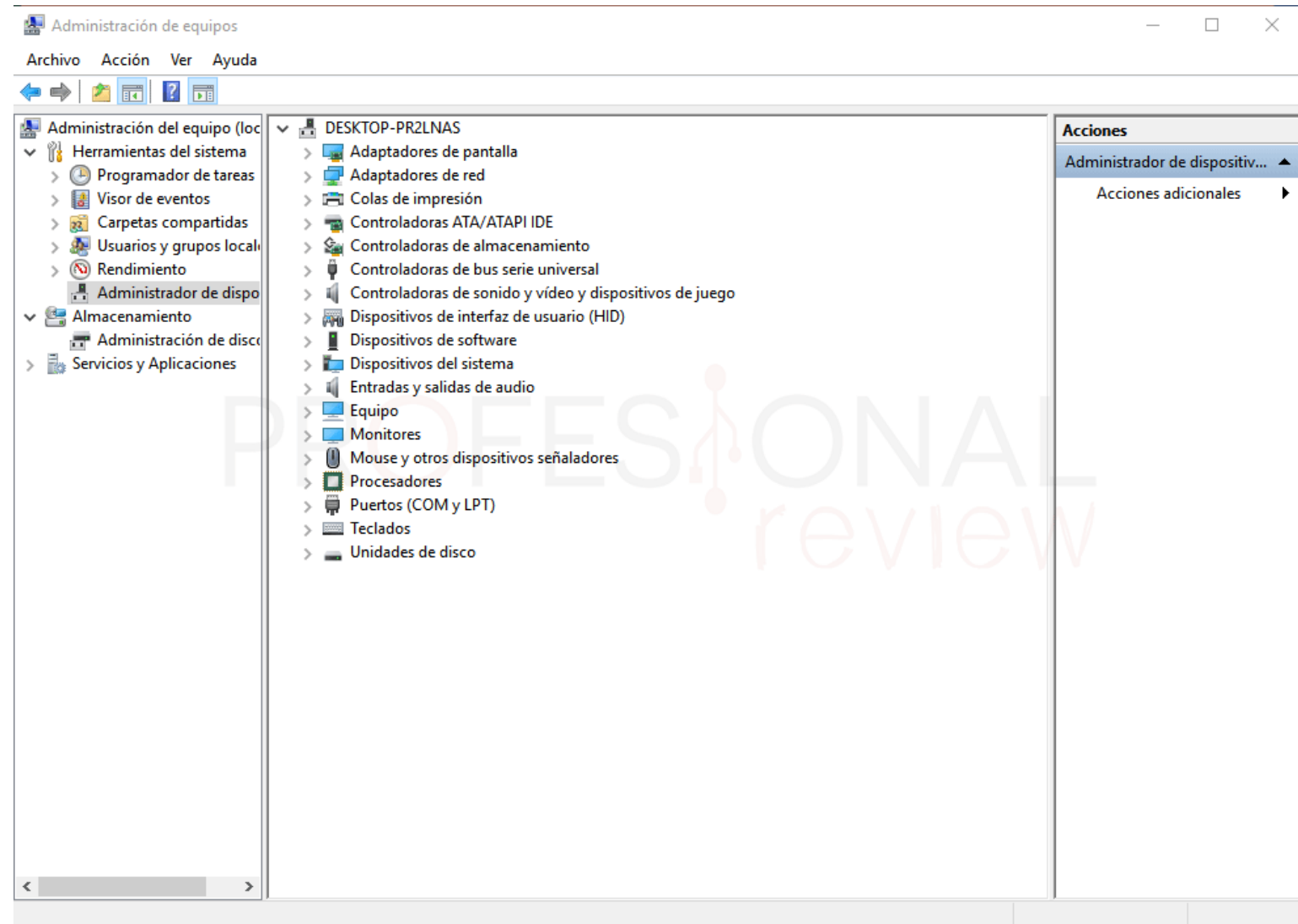
¿Qué es una herramienta de sistema?

Las herramientas de sistema como su nombre lo dice, son herramientas básicas para la utilización y mantenimiento del sistema operativo



Vaz a la barra de Windows
o directamente al buscador
y escries

**ADMINISTRACION DE
EQUIPOS** das click en
buscar y ya esta



Herramientas de sistemas en Windows

Desfragmentador de discos: La desfragmentación de las unidades de almacenamiento es la tarea con la que se reorganizan los archivos en los discos duros. Esto tiene algunas ventajas, como por ejemplo:

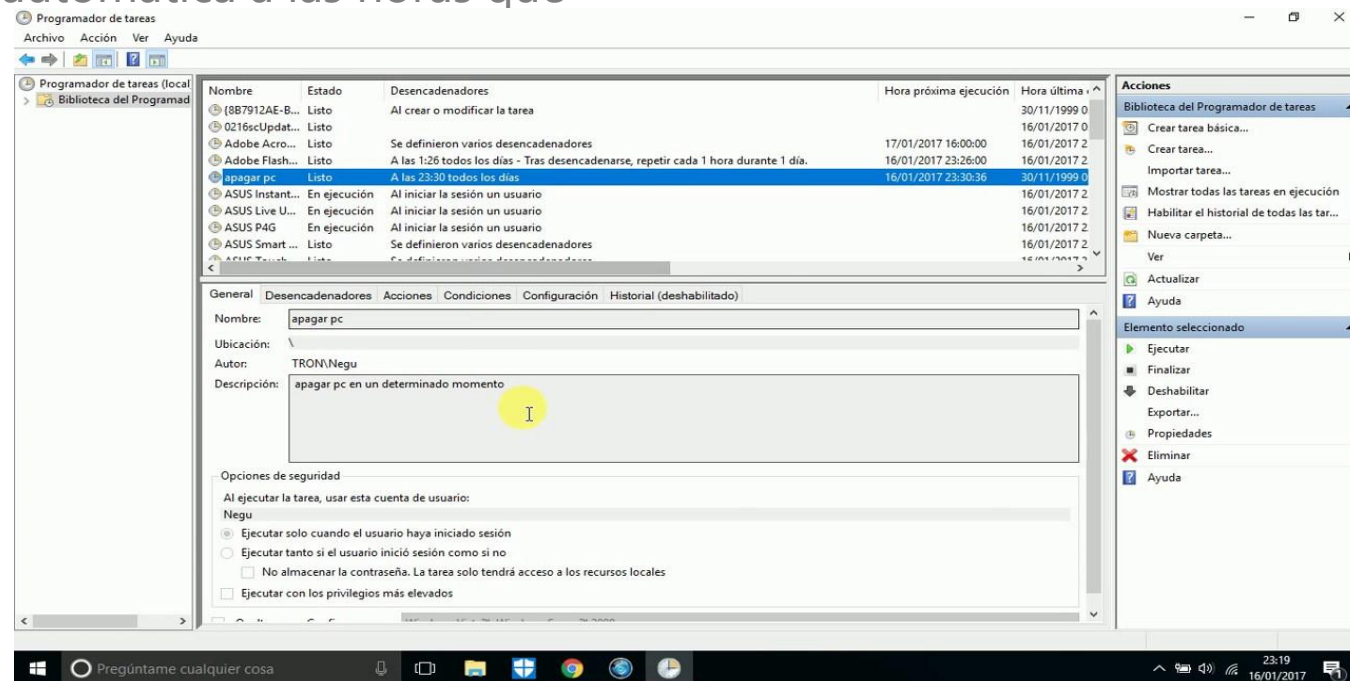
Hacer que el ordenador vaya más rápido al tener los fragmentos de los archivos ordenados y no tener que buscarlos.

Recuperar un poco de espacio en el disco duro después de haberle puesto orden.

Sacarle más partido a la vida útil de un disco duro, ya que en ocasiones si nos va mal es probable que decidamos comprar otro cuando la solución es mucho más fácil

Herramientas de sistema en Windows

Programador de tareas: Puede usar el programador de tareas para crear y administrar tareas comunes que el equipo llevara a cabo de forma automática a las horas que especifique.



Herramientas de sistemas en Windows

Visor de eventos: El visor de eventos es un complemento de la consola de Microsoft mediante la cual podremos llevar una gestión centralizada sobre cada suceso que ocurre en el sistema en diferentes ámbitos como registros de Windows, seguridad, aplicaciones etc.

Recordemos que cada acción que se efectúe en el equipo ya sea un encendido, inicio de sesión, instalación, etc, guardará un registro y allí es donde el visor de eventos toma este registro y nos lo permite ver en una interfaz clara y sencilla para su uso y administración

Herramientas de sistema en Windows

El Visor de eventos puede gestionar registro de acontecimientos dentro de: Eventos reenviados. Aquellos registros que se reciben desde otra máquina.

Eventos de software. Esto engloba registros como errores o avisos que proceden de nuestras aplicaciones y programas. Los eventos referidos a errores son los más importantes, las advertencias le precederían con un grado más bajo de riesgo.

Eventos de seguridad. Este apartado está relacionado con los registros en relación con auditorías dentro de los inicios de sesión pudiendo saber si un usuario ha podido logarse correctamente o no. Puede darnos una idea de quién ha intentado usar nuestro equipo y cuándo.

Eventos del sistema. Aquí se almacenan acontecimientos sobre el propio sistema y todo lo relacionado a cómo funciona.

Eventos de configuración. Registros en relación a máquinas establecidas como controladores de dominio.

Herramientas de sistema en Windows

Rendimiento: Puede usar el monitor de rendimiento para ver datos de rendimientos en tiempo real o desde un archivo de registro

Herramientas de sistemas en Windows (Rendimiento)

Administrador de dispositivos:

El Administrador de dispositivos muestra una vista gráfica del hardware instalado en el equipo. Utilice esta herramienta cuando desee ver y administrar dispositivos y controladores de hardware. Para agregar o quitar dispositivos o configurar las propiedades de dispositivos en el Administrador de dispositivos, debe iniciar sesión en el equipo como administrador o como miembro del grupo Administradores.

Gracias.

¡Gracias!

(Seleccione la flecha en modo de Presentación con diapositivas)

