

# ARMAR UN PC

VIVIANA DERLEY JARAMILLO

# PARTES INTERNAS DEL PC

- 1- Tarjeta madre
- 2- Procesador
- 3- Memoria de acceso aleatorio
- 4- Memoria de lectura
- 5- Buses
- 6- Dispositivos ópticos
- 7- Reloj del sistema
- 8- Almacenamiento interno
- 9- Disco duro
- 10- Tarjeta de vídeo
- 11- Ranuras de expansión
- 12- Fuente de alimentación

# PARTES EXTERNAS DEL PC

## Partes de una Computadora



### partes que meten información a la computadora

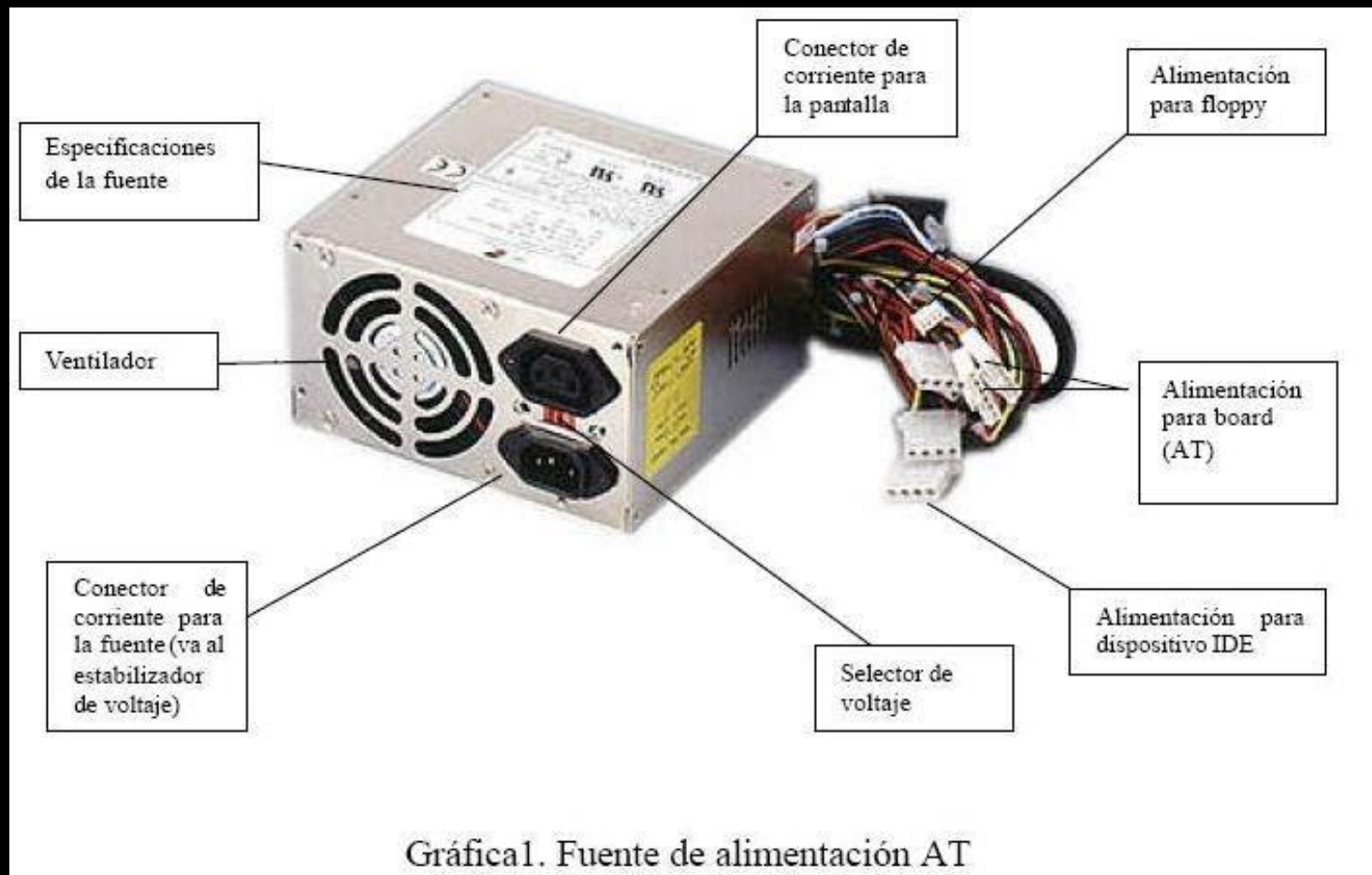
teclado  
ratón o mouse  
micrófono

### partes que sacan información de la computadora

monitor  
impresora  
bocinas

# PRIMER PASO

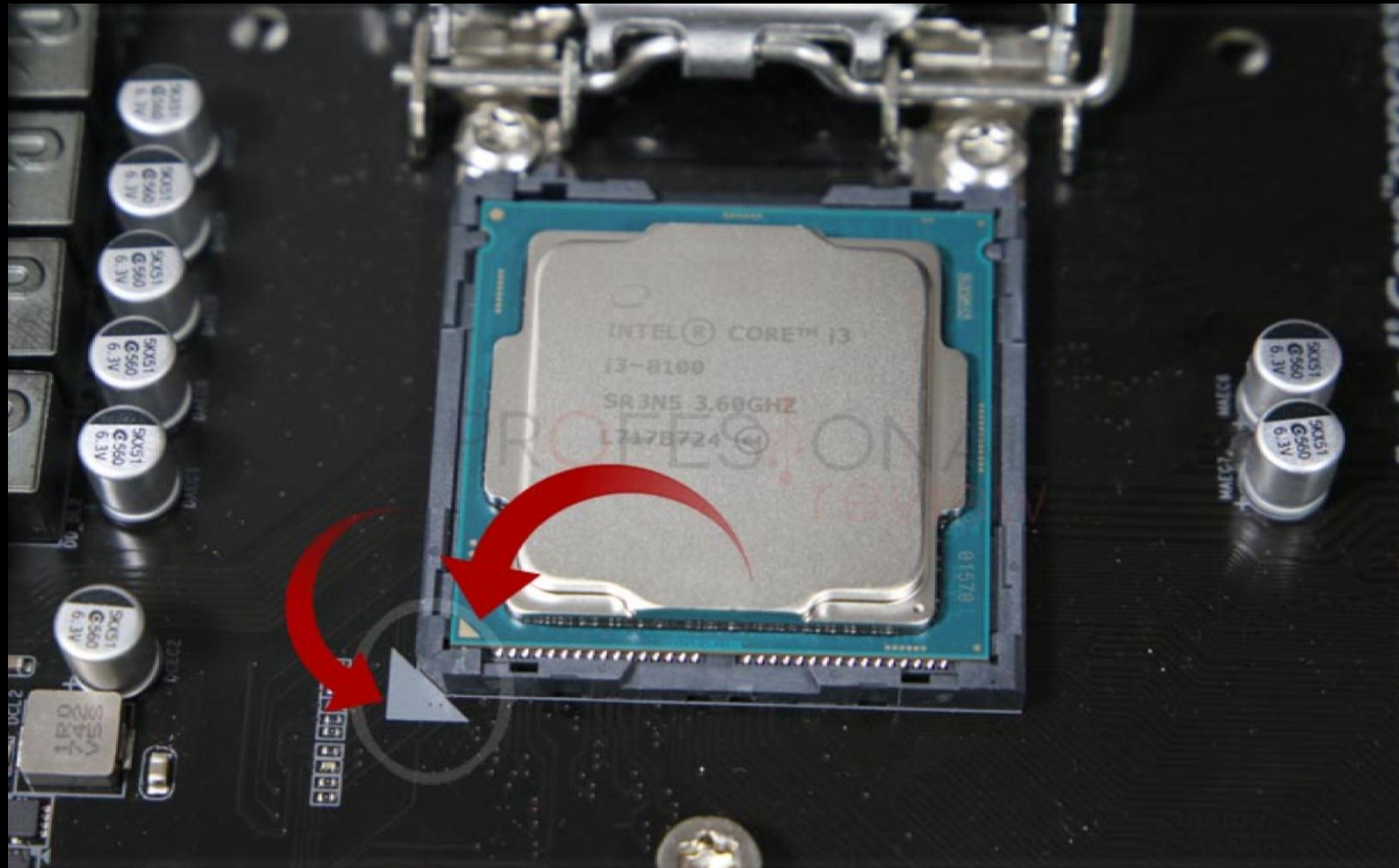
- FUENTE DE ALIMENTACION





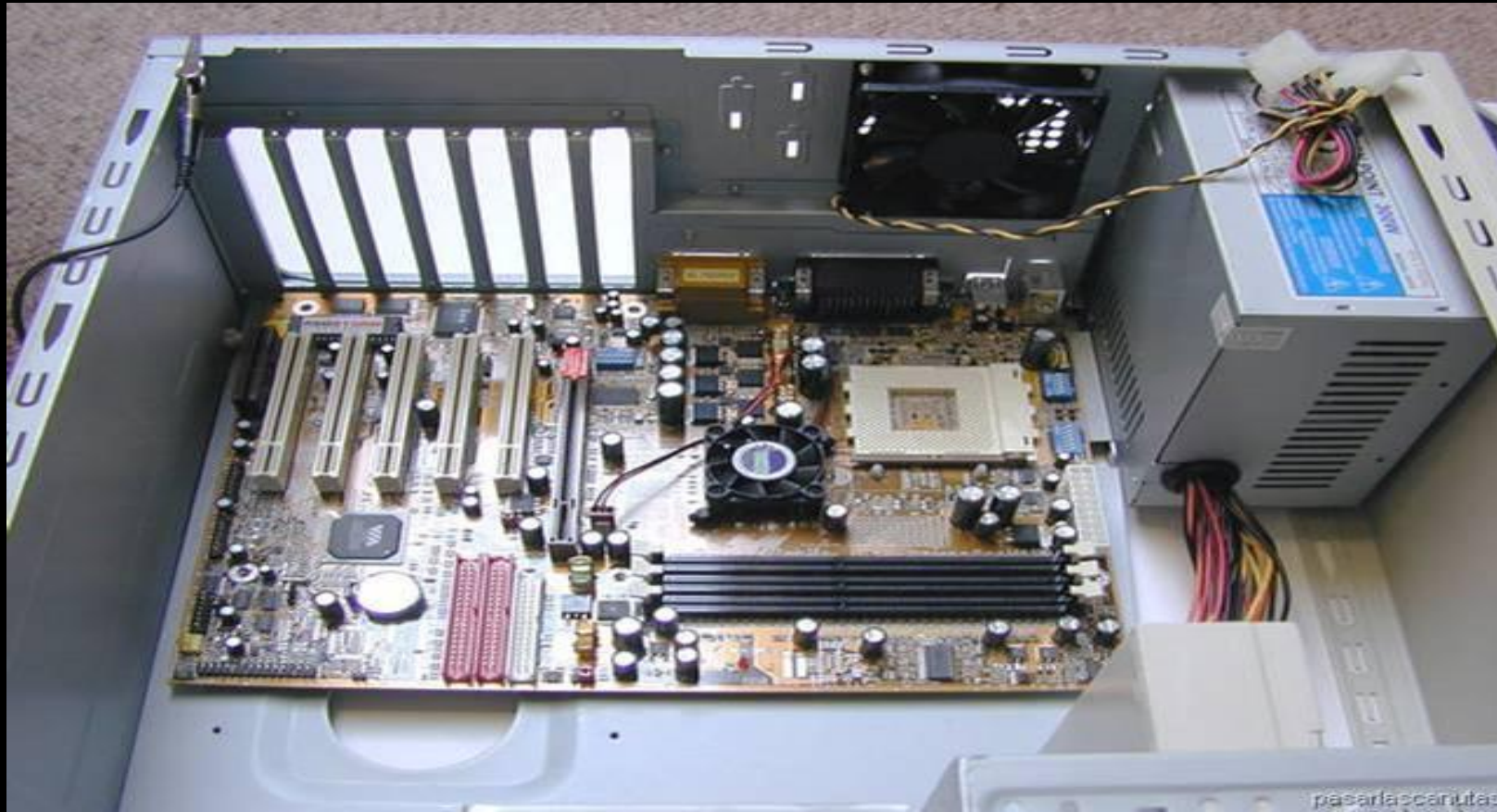
# SEGUNDO PASO

- MONTAR EL PROCESADOR



# TERCER PASO

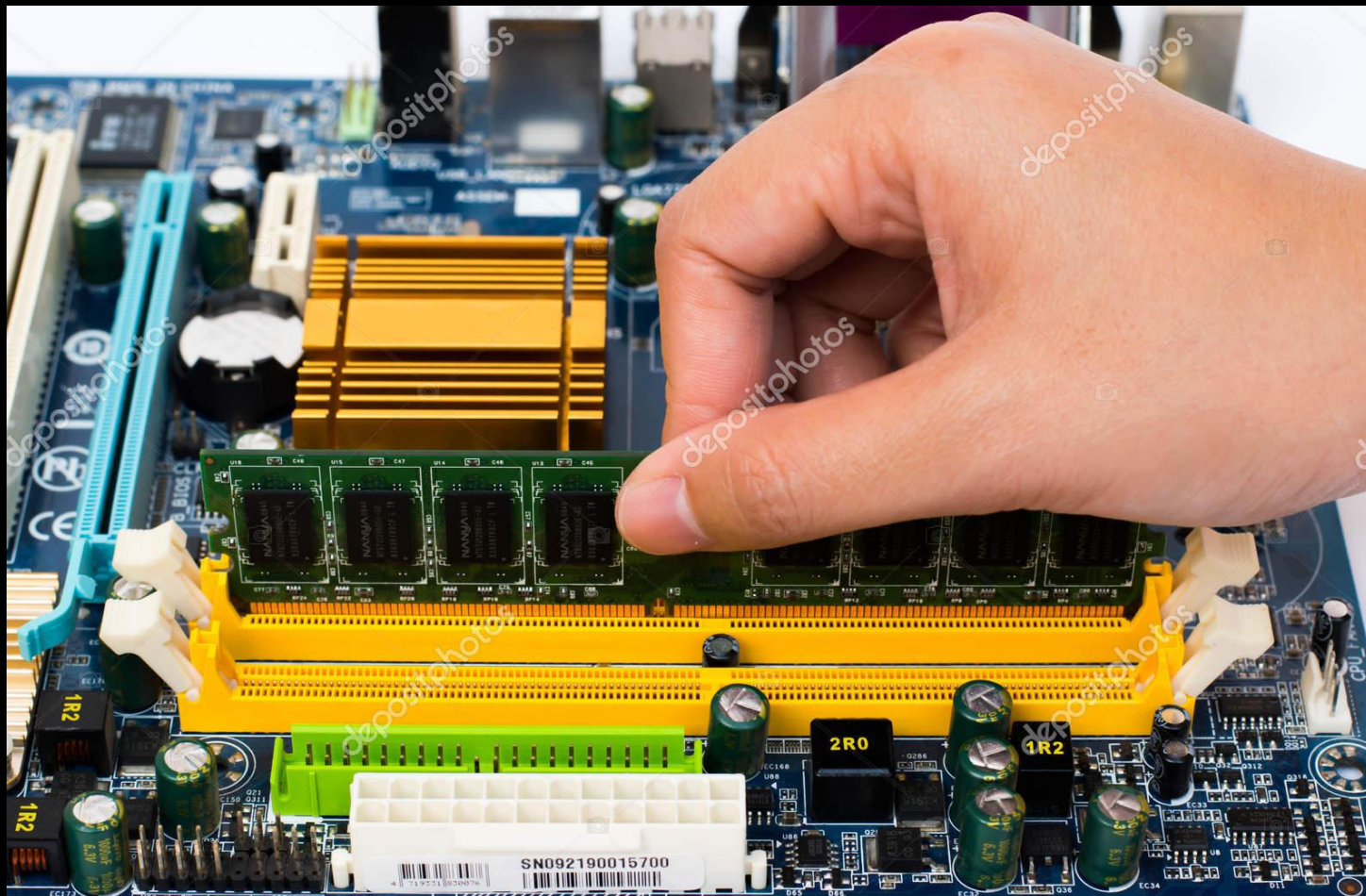
- LA MOTHERBOARD A LA CAJA



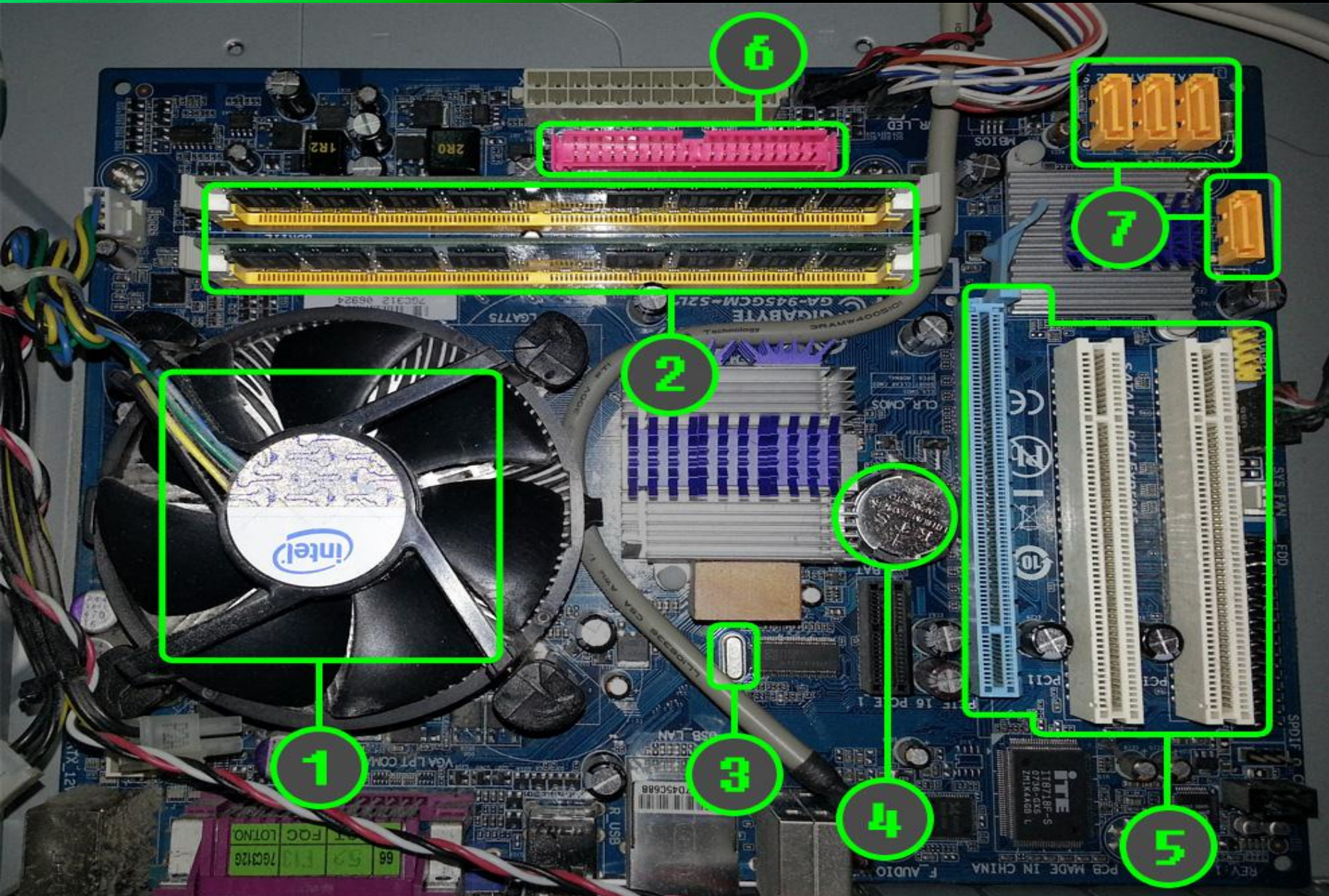


# CUARTO PASO

- MONTAR MEMORIA RAM







1. Microprocesador:
2. Memoria:
3. Reloj:
4. Batería:
5. Slots de expansión:
6. BUS IDE:
7. BUS SATA:



# QUINTO PASO

- CONEXION DE CABLES



# SEXTO PASO

- MONTAR DISPOSITIVOS







LEARN

FUENTE DE ALIMENTACION

PLACA BASE

ADAPTADOR DE TARJETA

DISCO INTERNO

UNIDADES EN COMPARTIMIENTOS EXTERNOS

CABLES DE EXTENSION

Conoce todos los cables internos de los componentes de equipo ilustrado. Asignase de forma correcta al pin 1 al pin 1 al conectar los cables a los dispositivos.

Conecta los cables a los dispositivos:

- 20-pines ATX
- 4-pin de alimentación auxiliar
- 15-pines de alimentación SATA
- 8-pines de alimentación
- 3-pines de energía
- 4-pines de alimentación de

Mostrar instrucciones

CABLES EXTERNOS

TEST

EXPLORE



ARTISTATIC MAT





**GRACIAS**