

EMULADOR DE SISTEMA OPERATIVO VIRTUALBOX

ANDRES PERDOMO





¿QUÉ ES VIRTUALBOX?

- Virtualbox es un programa de virtualización capaz de instalar en nuestro ordenador cualquier sistema operativo de forma “virutal”. Esta herramienta es ideal para empezar a conocer nuevos sistemas operativos y probar aplicaciones de software sin alterar nuestro sistema. El programa ha sido creado por la empresa alemana innotek, aunque actualmente se encuentra en manos de Adobe.

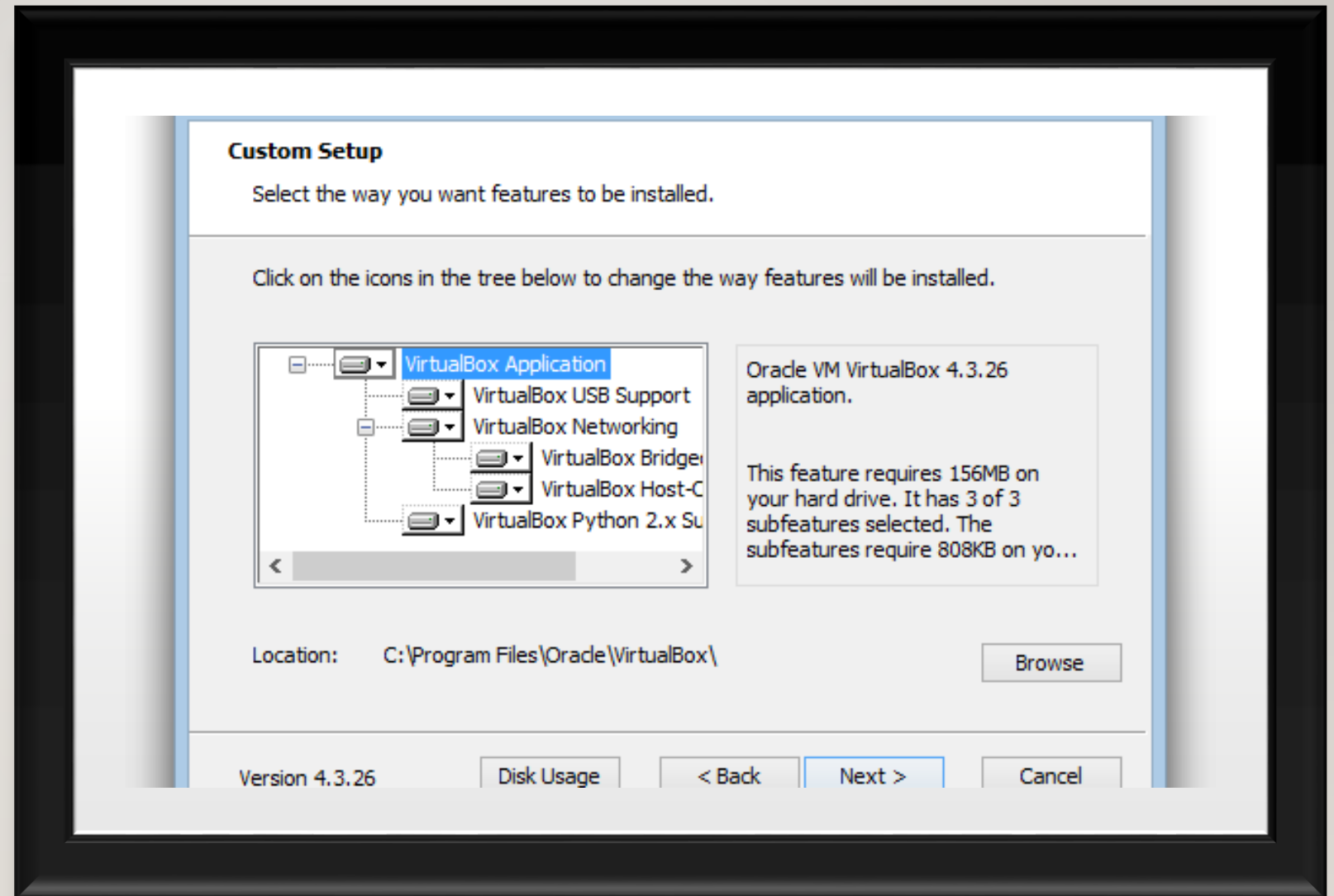
INSTALACIÓN

- En primer lugar instalaremos VirtualBox en nuestro sistema que, en este caso, corresponde a Windows. Ejecutaremos el lanzador del programa y se nos abrirá la primera pantalla tal y como aparece a continuación.



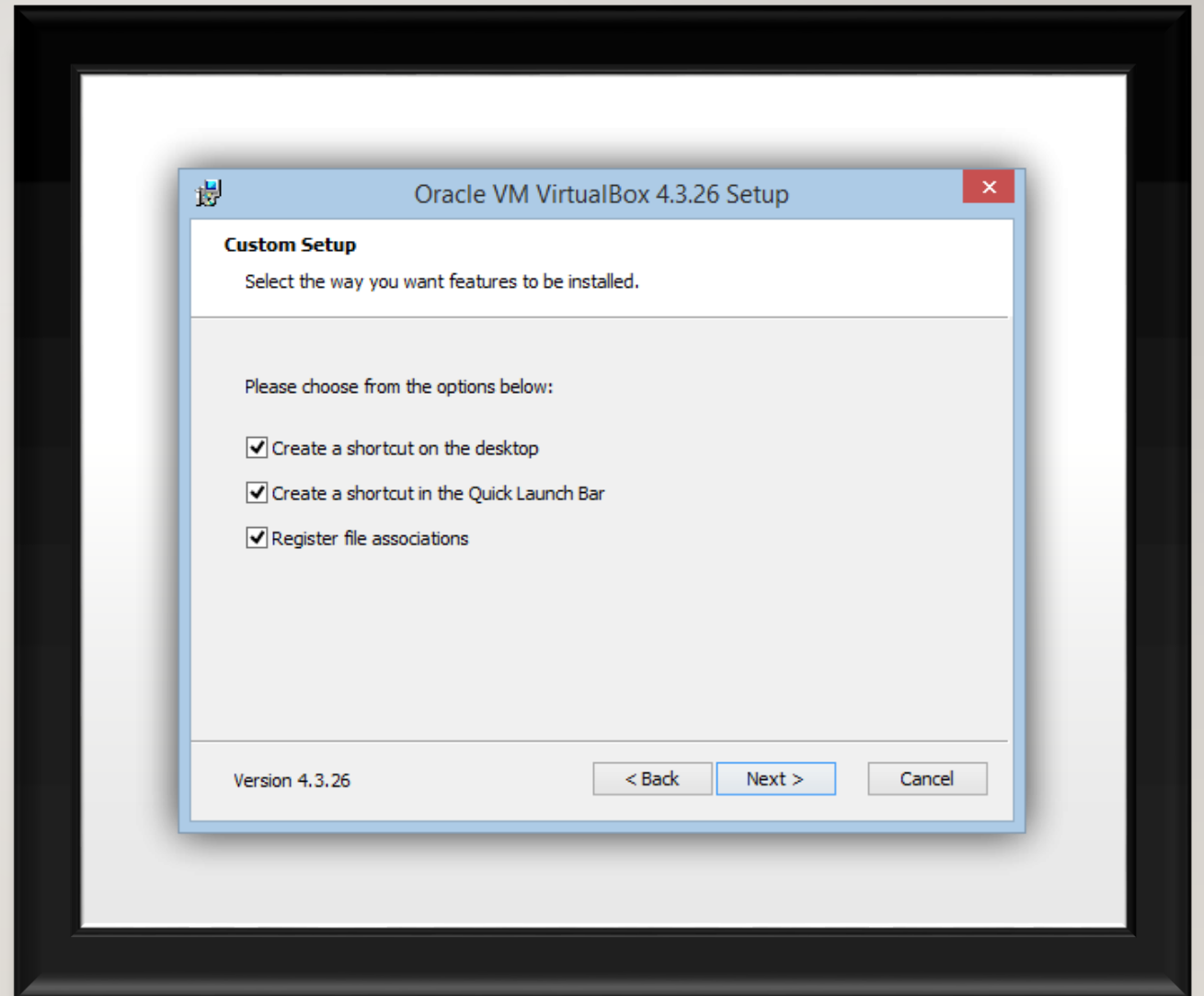
SEGUNDO PASO:

TAMBIÉN LOS ACCESOS DIRECTOS QUE QUEREMOS CONFIGURAR.



TERCER PASO:

- En esta pantalla se nos advertirá de que se van a copiar los archivos, se reiniciarán las tarjetas de red y se instalará el programa pulsamos en install y esperaremos el final de la instalación.



CUARTO PASO:

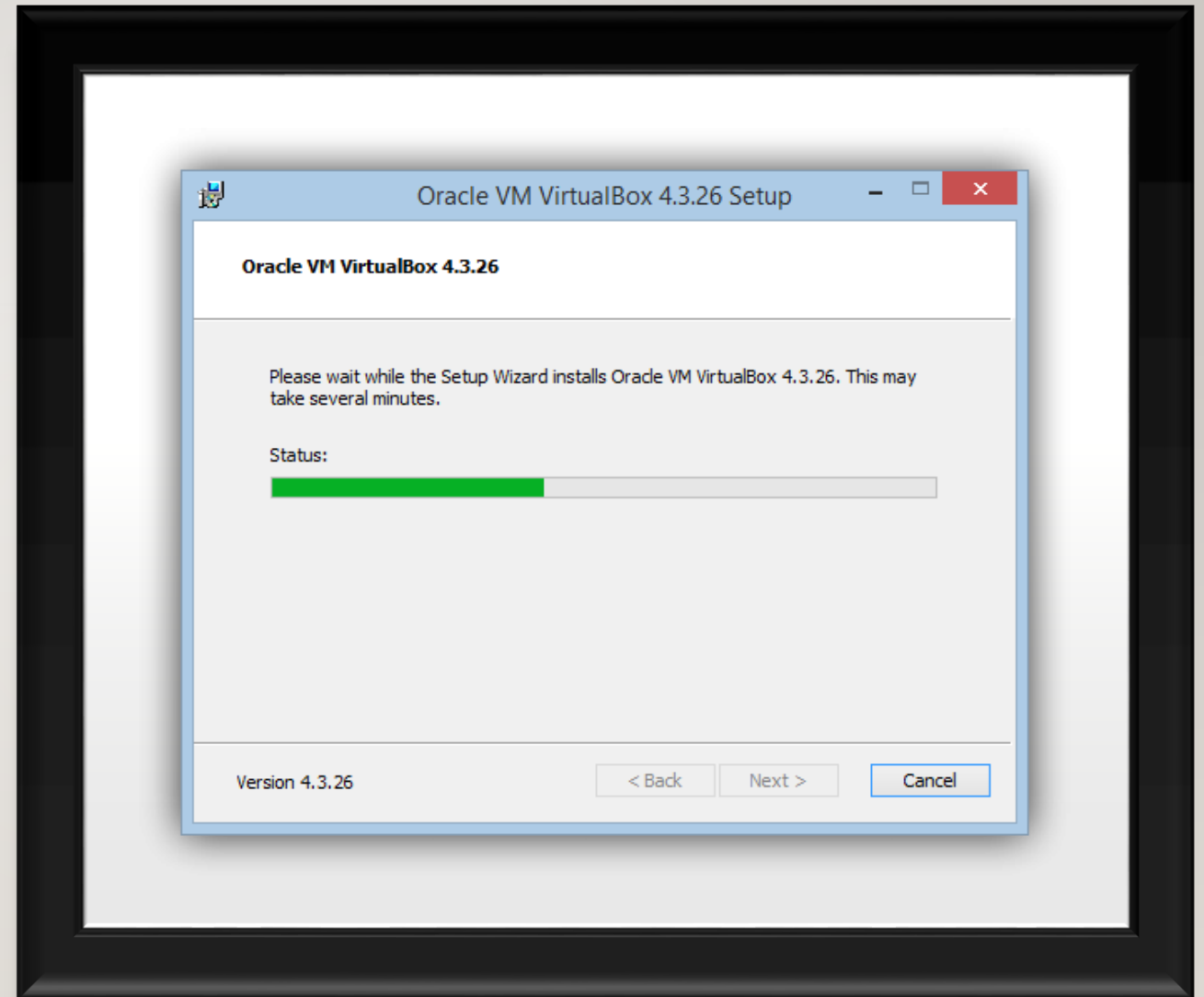
UNA VENTANA COMO ESTA NOS
DIRÁ COMO VA LA INSTALACIÓN
ASÍ QUE TENDREMOS QUE ESPERAR
A QUE FINALICE.



QUINTO PASO:

- Esta es la ventana que nos avisara que el programa se ha instalado correctamente en nuestro sistema y que ya esta listo para ser usado.

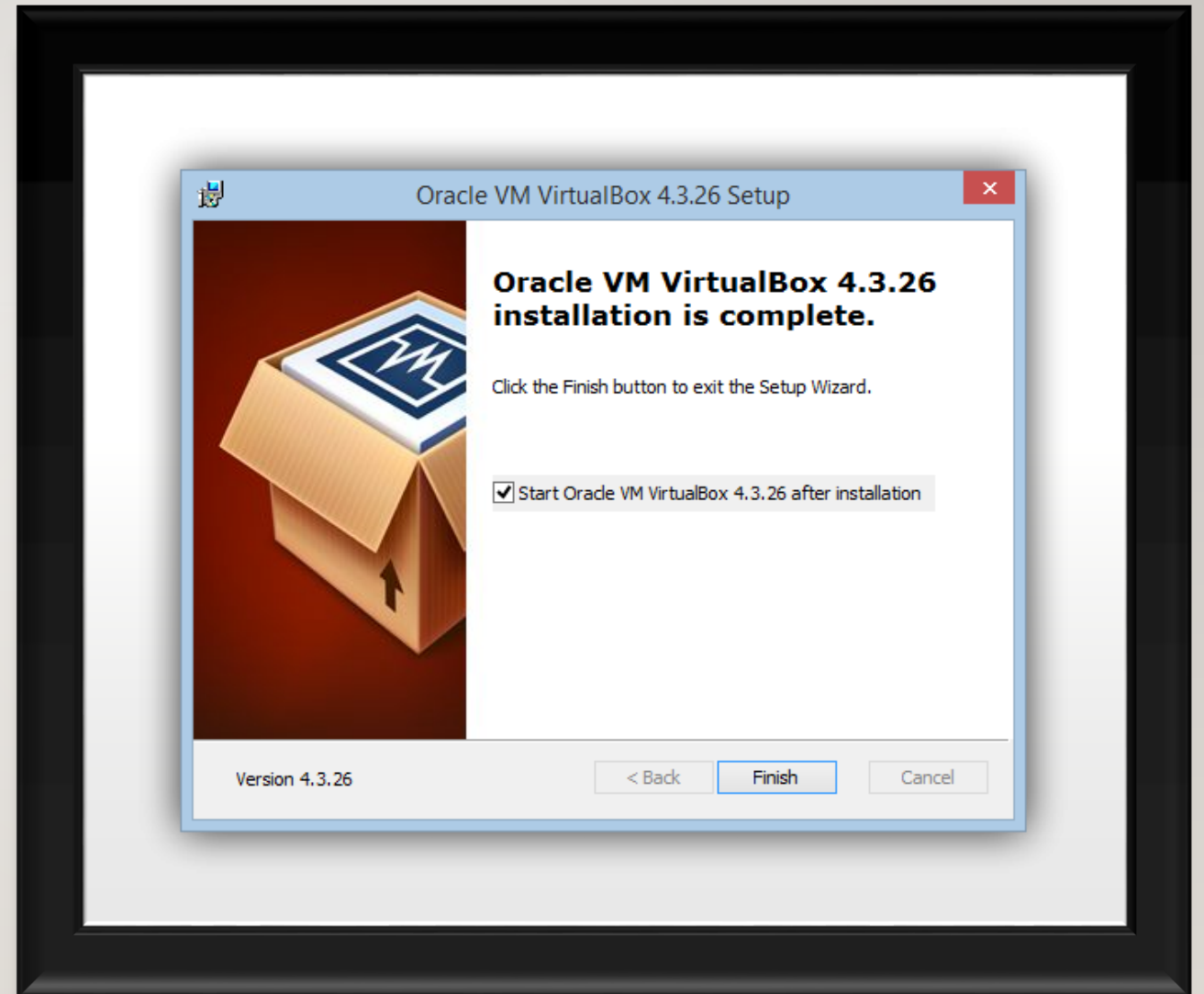
-



SEXTO PASO:

- Esta es la ventana que nos avisara que el programa se ha instalado correctamente en nuestro sistema y que ya esta listo para ser usado.

-



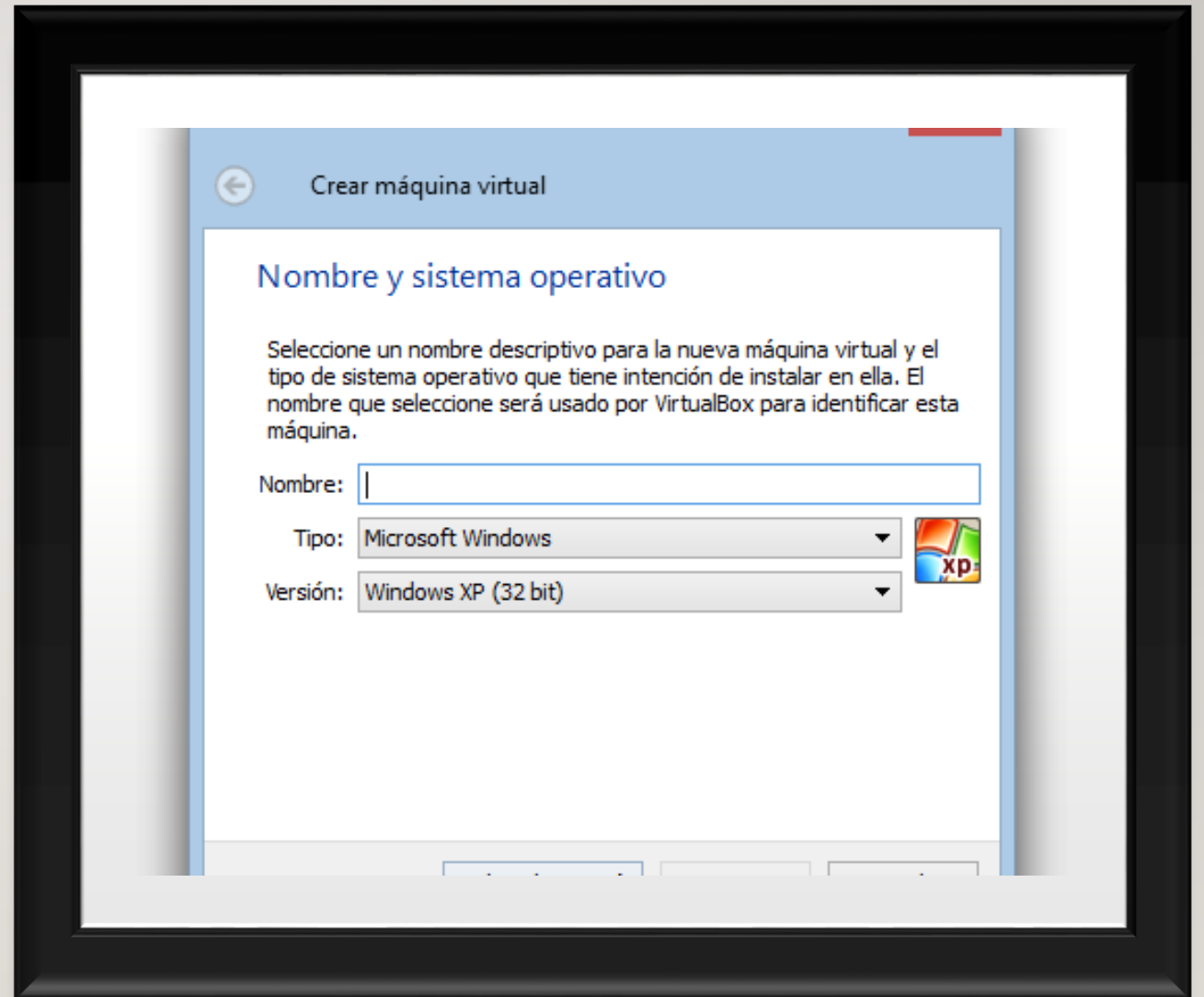
INSTALACION DEL SISTEMA OPERATIVO

PARA EMPEZAR PULSAREMOS EN NUEVA Y SE NOS ABRIRÁ EL ASISTENTE QUE NOS GUIARA EN LA INSTALACIÓN. AHORA TENDREMOS QUE DAR UN NOMBRE AL SISTEMA QUE VAMOS A INSTALAR Y EL SISTEMA OPERATIVO QUE ES Y PULSAMOS EN SIGUIENTE PARA CONTINUAR.



SEGUNDO PASO:

- Para empezar pulsaremos en nueva y se nos abrirá el asistente que nos guiara en la instalación. Ahora tendremos que dar un nombre al sistema que vamos a instalar y el sistema operativo que es y pulsamos en siguiente para continuar.



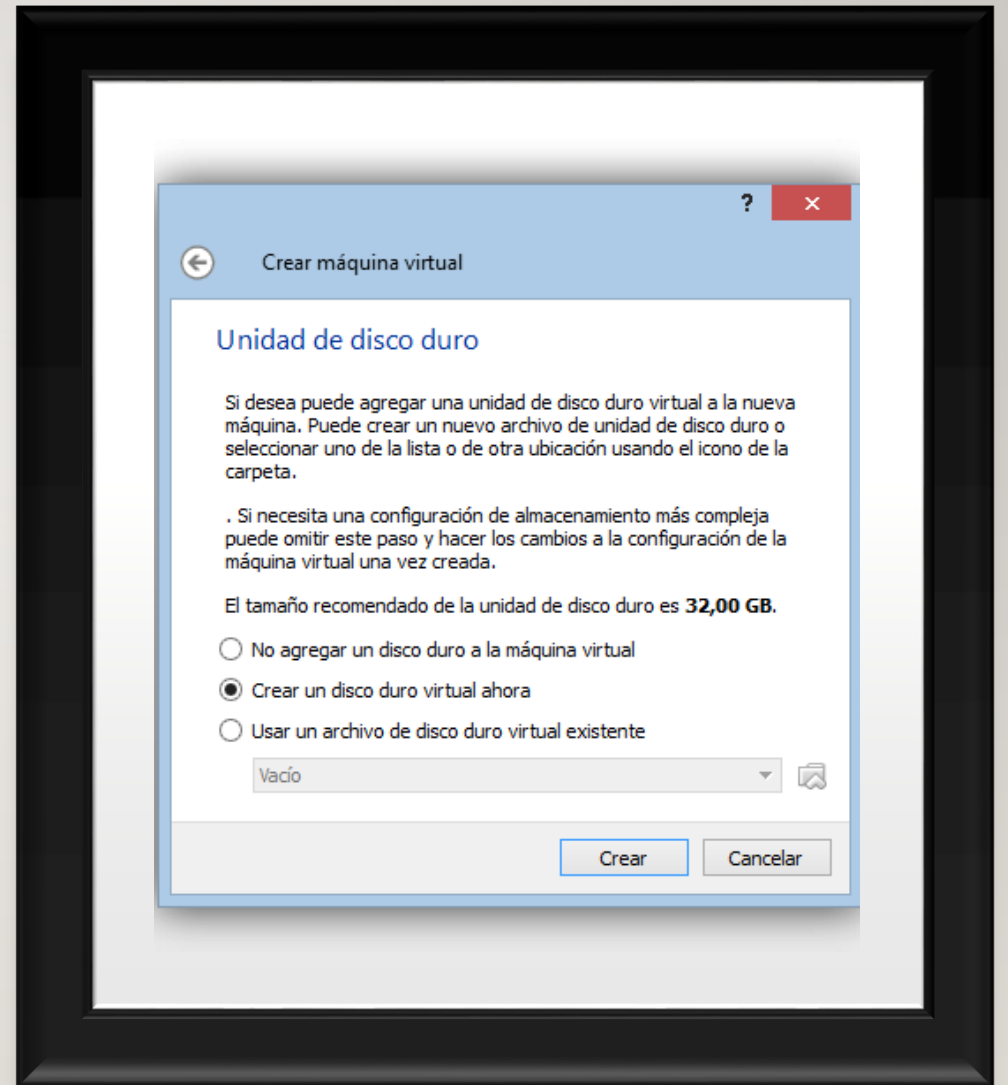
TERCER PASO:

- En la siguiente pantalla nos pedirá que asignemos la cantidad de memoria ram que se asignara a la maquina virtual. En nuestro caso hemos dejado el tamaño predefinido.



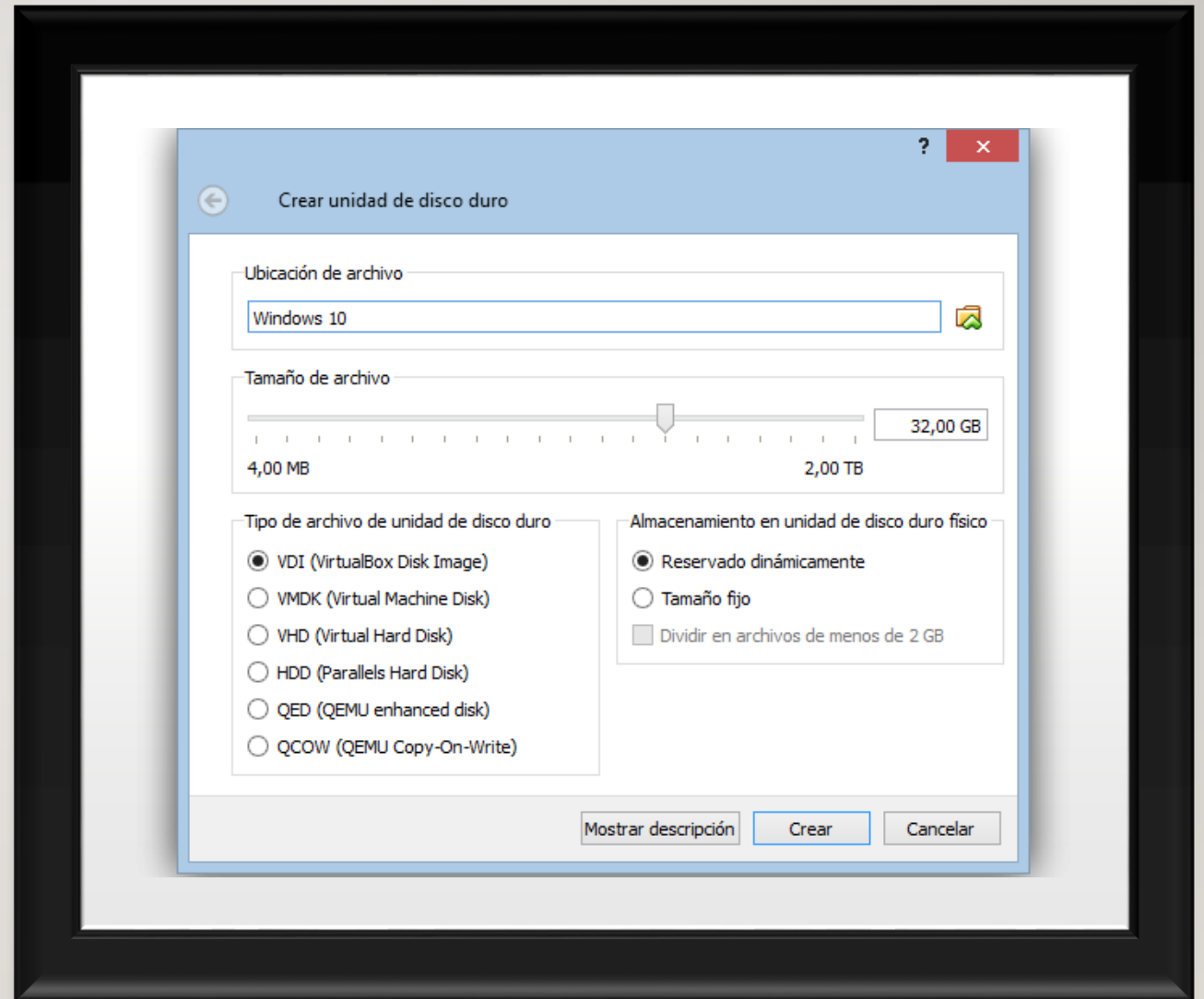
CUARTO PASO

- Seguimos con el asistente y ahora debemos crear el disco duro virtual (o utilizar uno ya existente).



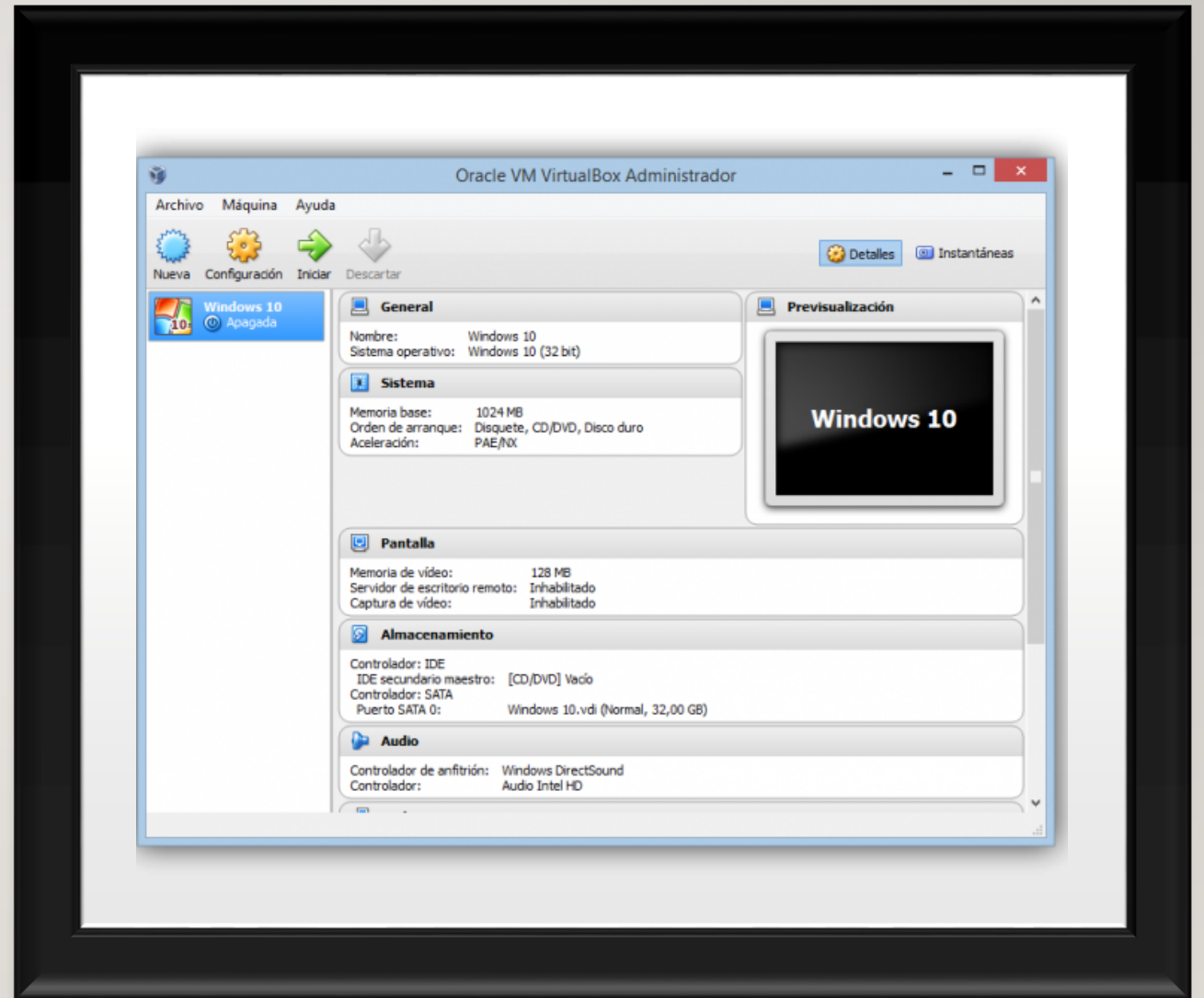
QUINTO PASO:

- Al pulsar en nuevo entraremos en un asistente que nos guiara los pasos como en la imagen que se muestra a continuación.



SEXTO PASO:

- Una vez relleno el asistente ya sólo quedará guardar los cambios para volver a la pantalla anterior con los cambios hechos. Pulsamos en siguiente para continuar. Ya tendremos todo preparado en la siguiente pantalla pulsaremos en terminar.
- Ya hemos creado nuestra maquina virtual, esta será la pantalla que nos mostrara.



GRACIAS...

