

# Panel de Control

---

Hecho por:

Luis Daniel Rueda López

Tecnología en Desarrollo de Software

# Definición de Panel de Control

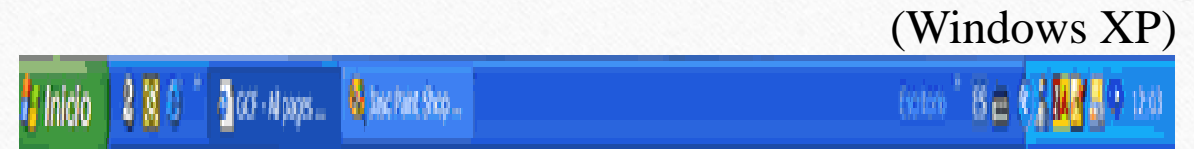
El panel de control o Preferencias del sistema es una interfaz digital ya sea para Windows o ya sea Apple teniendo la misma función, la cual es administrar de forma básica a todo el PC o Smartphone, incluso añadir Hardware por medio del Bluetooth o cableado, Gestionar aplicaciones instaladas en el sistema operativo y Modificar la accesibilidad.



# Aplicaciones del Panel de Control

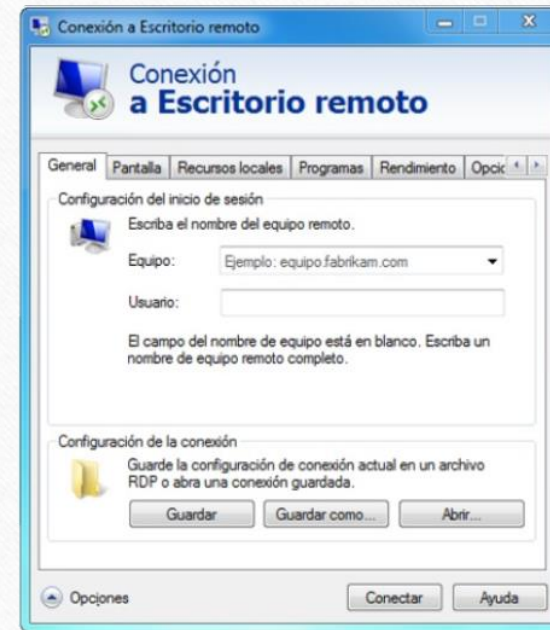
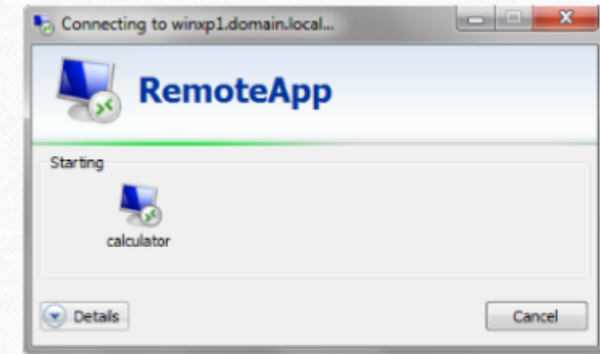
# Barra de Tareas

- Es la encargada de controlar aplicaciones abiertas por el usuario, ya sea maximizándolas, minimizándolas, cerrándolas, anclarlas etc... No importa el proceso de arranque tenga (.exe, .txt, .jpg o .rar) esta lograra manejarla al antojo del usuario



# Escritorio remoto y Remote APP

Esta función nos permite como usuarios de Windows (7, 8 o 10) trabajar en una computadora a través de su escritorio gráfico desde otro dispositivo ubicado en otro lugar, para lograr esto se debe configurar el Acceso Web de Escritorio Remoto que proporciona Remote APP y los escritorios virtuales, con esto mismo se puede manejar la PC receptora desde la PC remota gracias a esta opción



# Centro de Seguridad

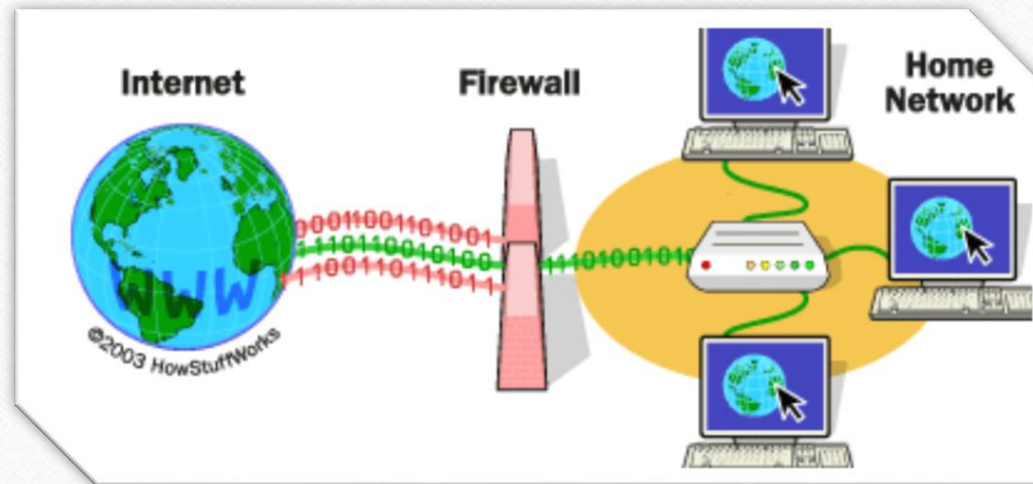
Mantiene nuestros dispositivos a salvo de cualquier virus (Troyano o peores) o intento de acceso no autorizado (Gusanos informáticos), esta mantiene monitoreada y controlada la seguridad entre redes y en la internet como tal



# Firewall (Windows)

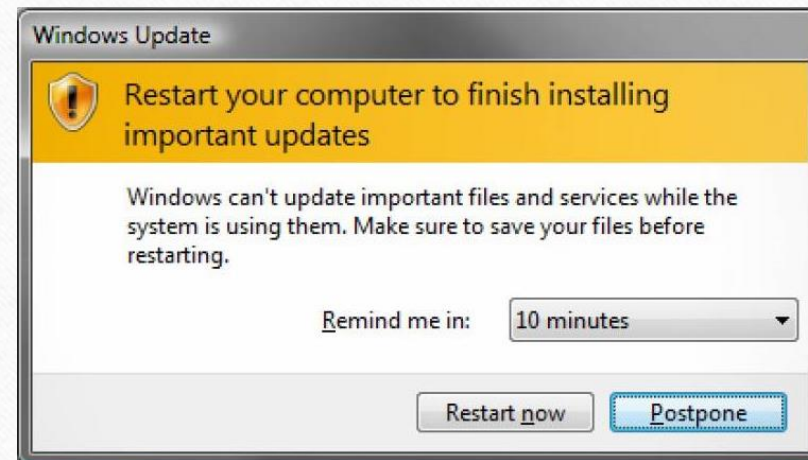
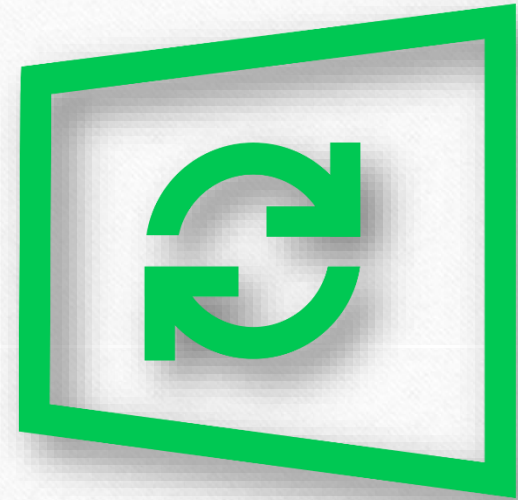
Esta en cargado de bloquear el acceso no autorizado y al mismo tiempo autorizando comunicaciones autorizadas por el usuario.

Funciona de limitar, cifrar o descifrar la información brindada desde la internet hacia tu dispositivo (PC o Smartphone)



# Actualizaciones Automáticas

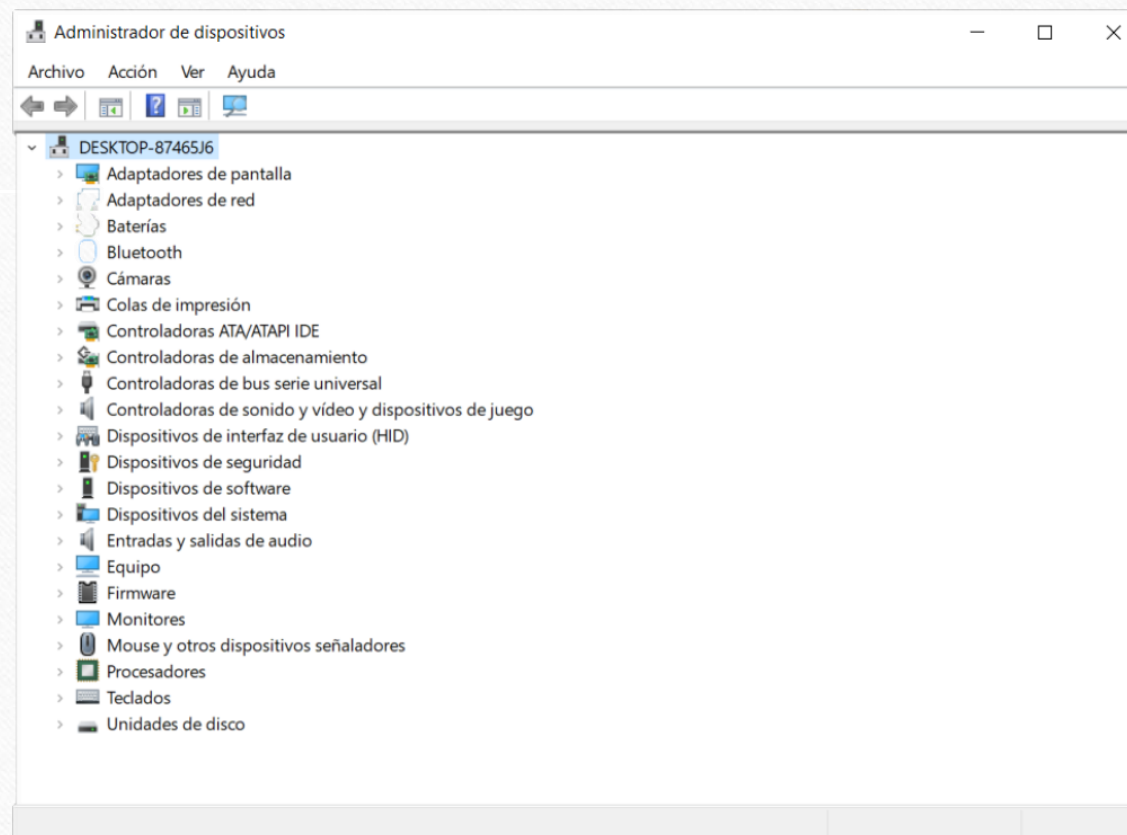
Es el encargado de mantener el sistema operativo de cada computador al día en cada actualización lanzada por el servidor, la aplicación encargada se le llama “Windows Update” que es el que se encarga de administrar cada actualización del sistema





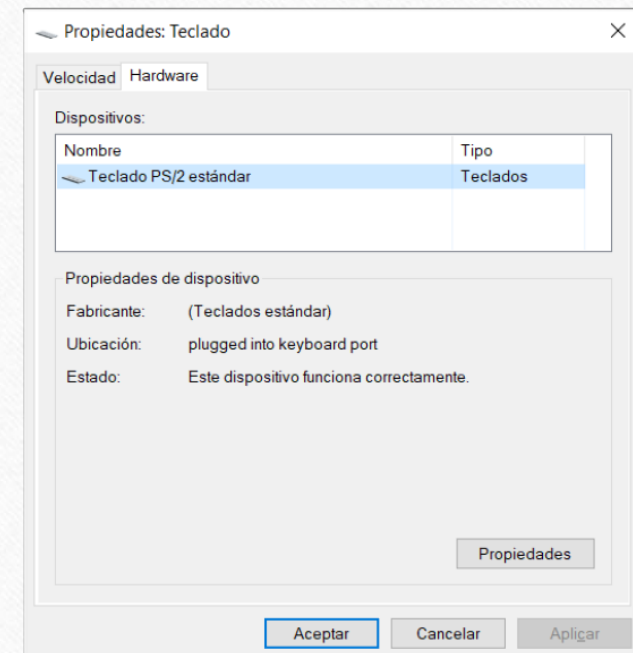
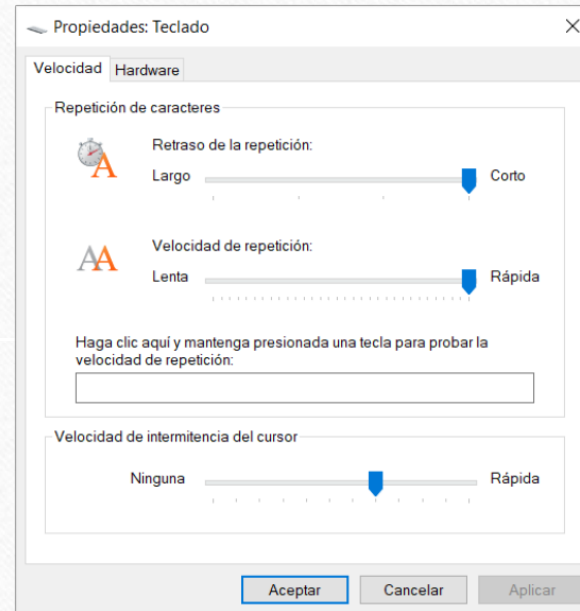
# Administrador de dispositivos

En esta sección del panel, se puede configurar y nos deja observar los diferentes tipos de hardware que tenemos activados o instalados en nuestro dispositivo



# Teclado

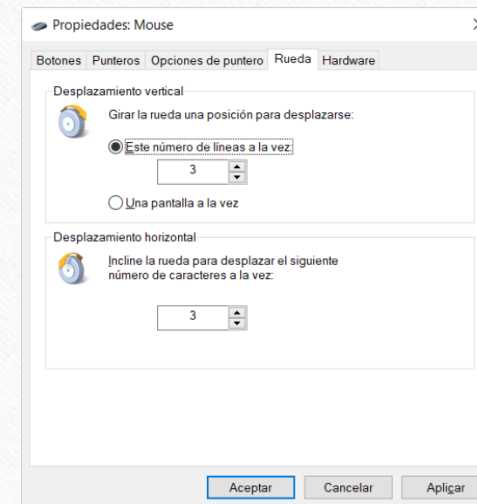
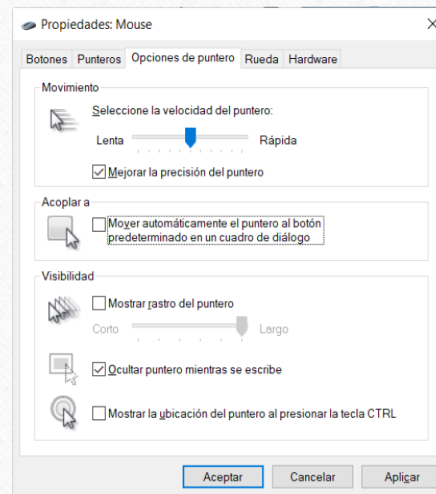
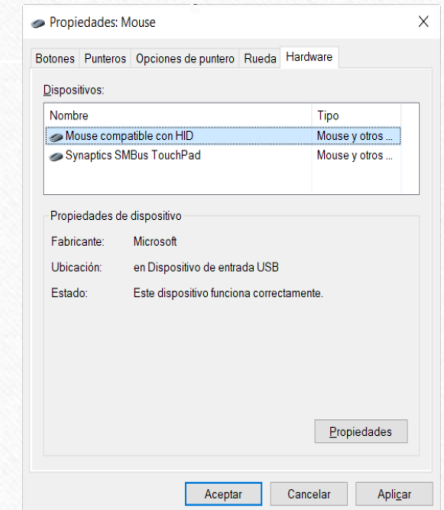
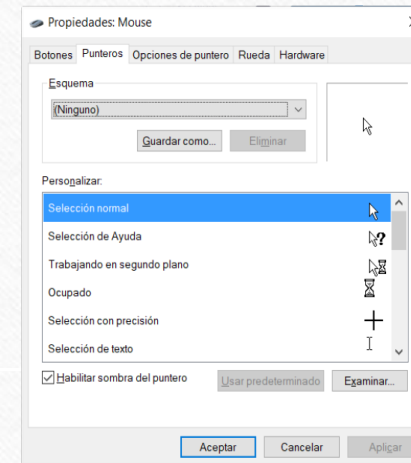
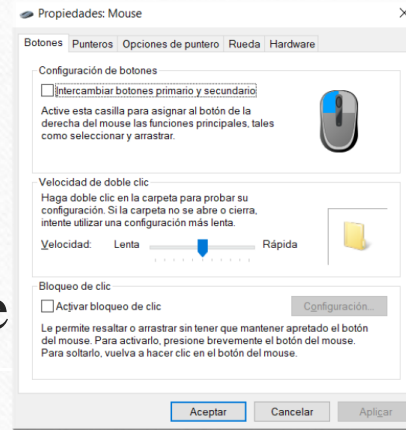
En esta opción nos permite realizar cambios para que nosotros los usuarios podremos cambiar opciones del teclado o conectar un teclado y administrarlo por medio de este mismo menú



# Mouse

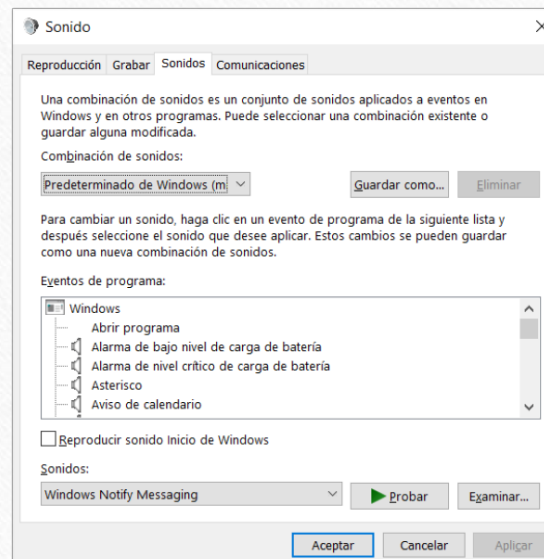
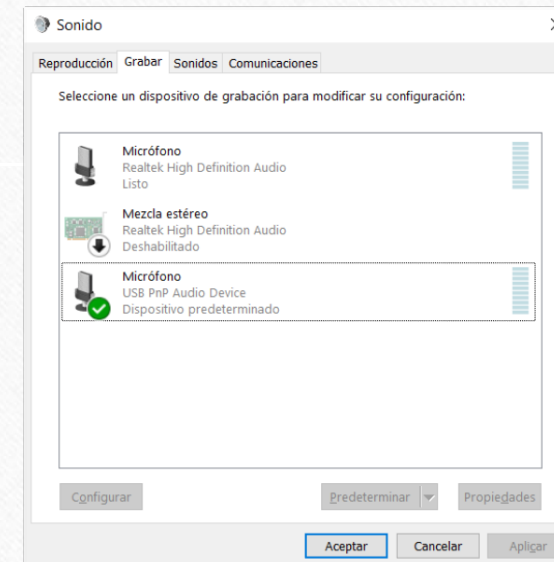
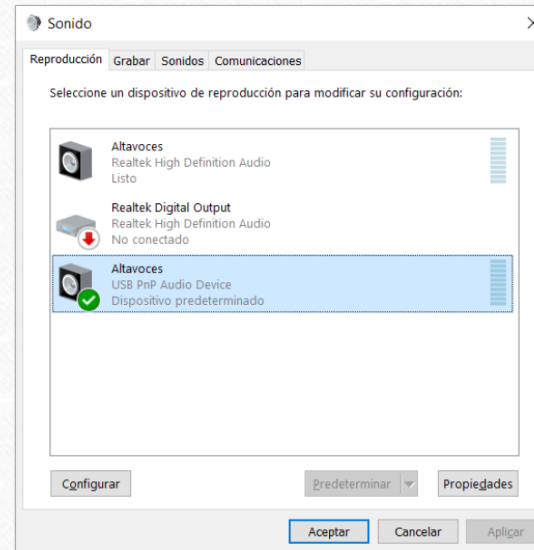
En el panel de control el mouse, nos deja modificar nuestro mouse que tengamos instalado al pc y si es portátil el touchpad también, nos deja modificar las siguientes opciones:

- Botones
- Punteros
- Opciones de Puntero
- Rueda
- Hardware



# Sonido

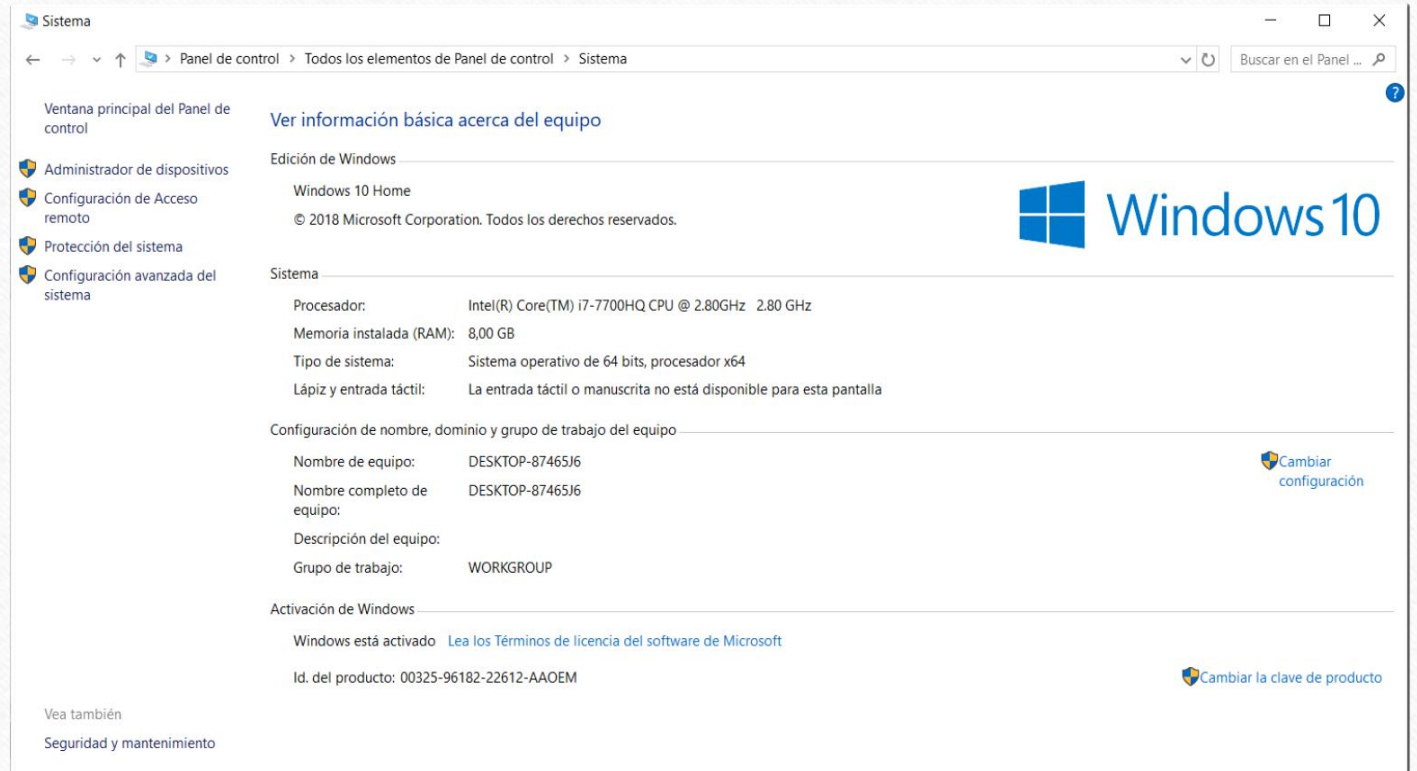
El sonido en el panel de control nos deja modificar o configurar nuestros altavoces, también nuestro micrófono y todos los sonidos de las notificaciones que hace Windows



# Sistema

En esta sección nos muestra información básica sobre los componentes de el dispositivo como:

- Edición de Windows
- Sistema en General (Procesador, RAM y Sistema Operativo)
- Nombre y Dominio
- Activación de Windows



The screenshot shows the Windows 10 System Control Panel window. The title bar reads "Sistema". The breadcrumb navigation shows "Panel de control > Todos los elementos de Panel de control > Sistema". The left sidebar contains links to "Administrador de dispositivos", "Configuración de Acceso remoto", "Protección del sistema", and "Configuración avanzada del sistema". The main content area is titled "Ver información básica acerca del equipo" and displays the following information:

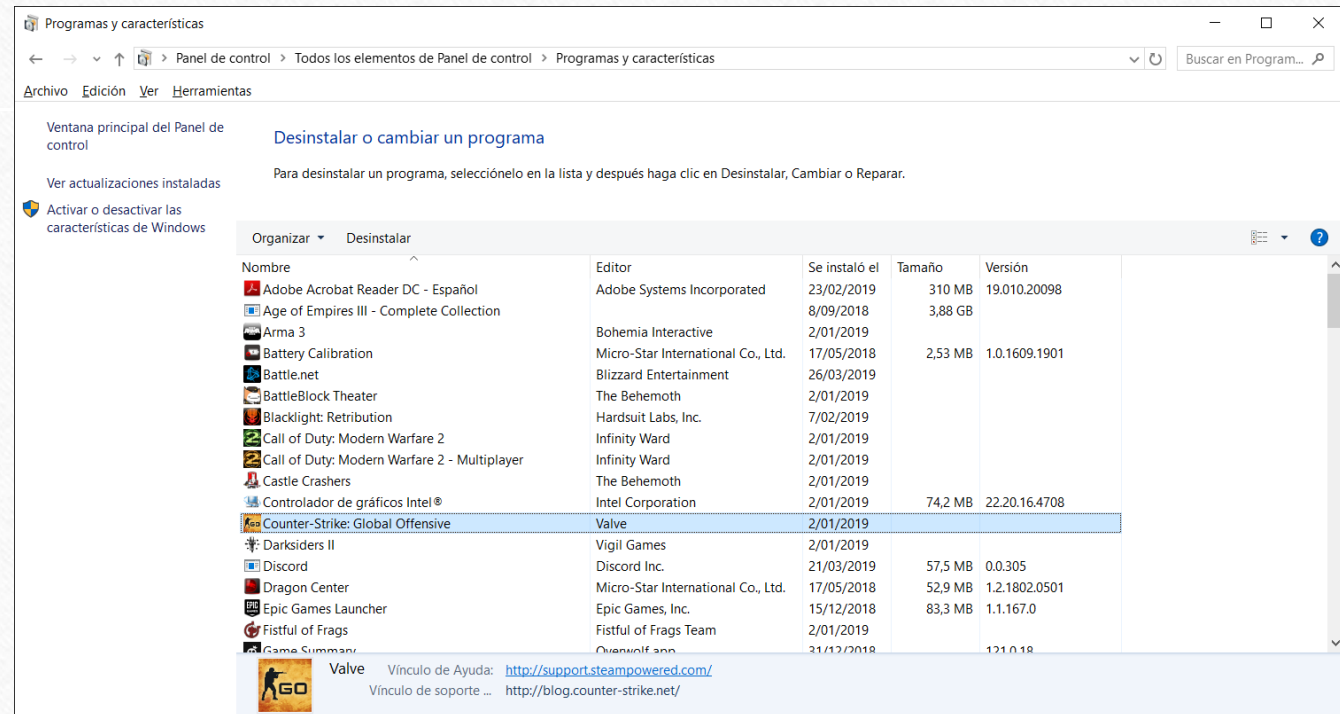
- Edición de Windows:** Windows 10 Home, © 2018 Microsoft Corporation. Todos los derechos reservados.
- Sistema:**
  - Procesador: Intel(R) Core(TM) i7-7700HQ CPU @ 2.80GHz 2.80 GHz
  - Memoria instalada (RAM): 8,00 GB
  - Tipo de sistema: Sistema operativo de 64 bits, procesador x64
  - Lápiz y entrada táctil: La entrada táctil o manuscrita no está disponible para esta pantalla
- Configuración de nombre, dominio y grupo de trabajo del equipo:**
  - Nombre de equipo: DESKTOP-87465J6
  - Nombre completo de equipo: DESKTOP-87465J6
  - Descripción del equipo:
  - Grupo de trabajo: WORKGROUP
- Activación de Windows:** Windows está activado. [Lea los Términos de licencia del software de Microsoft](#). Id. del producto: 00325-96182-22612-AAOEM.

At the bottom left, there is a link "Vea también Seguridad y mantenimiento". At the bottom right, there are two links: "Cambiar configuración" and "Cambiar la clave de producto".

# Programas y características

Nos permite observar incluso desinstalar de forma correcta los programas/aplicaciones que tengamos instalados en el dispositivo, en cada aplicación nos muestra:

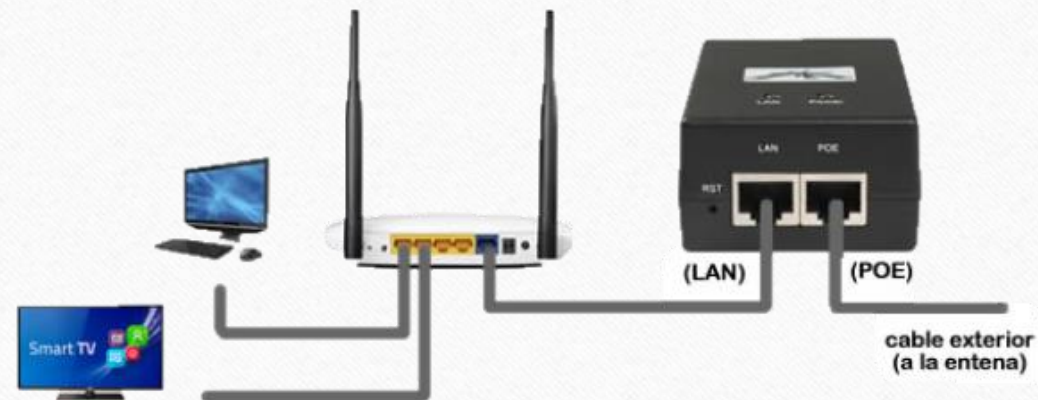
- Nombre del programa
- Editor/Creador
- Fecha de la instalación
- Tamaño
- Versión correspondiente



# Conexiones de red e Internet

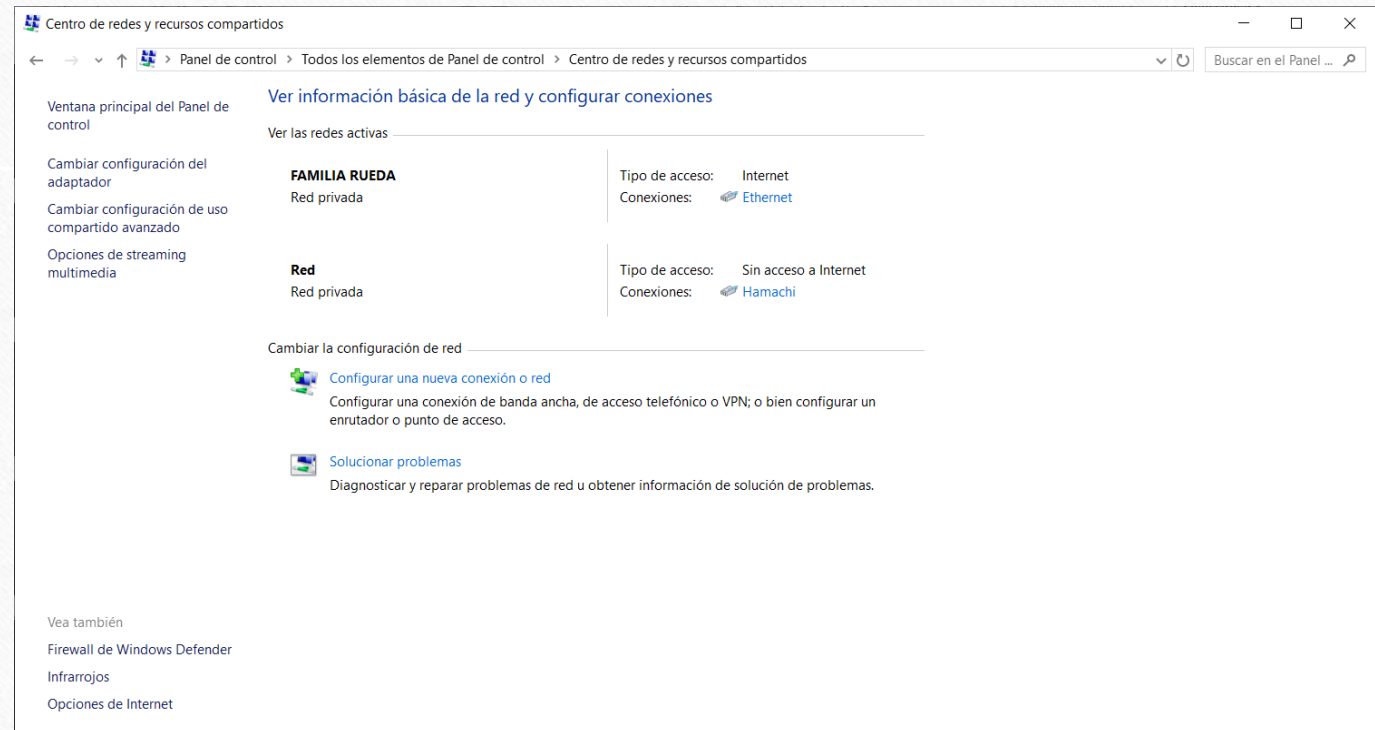
En esta parte se configura todo relacionado a redes ya sean físicas o digitales siendo como...

- Conexiones por cables
- Conexiones inalámbricas
- Opciones de Internet Explorer (Microsoft Edge)
- Asistente de conexión a internet
- Firewall de Windows



# Centro de redes y Recursos compartidos

Aquí nos deja ver todas las conexiones que tengamos enlazadas con nuestro dispositivo ya sea conexión por cable (LAN o Ethernet) o conexión digital (Wifi)

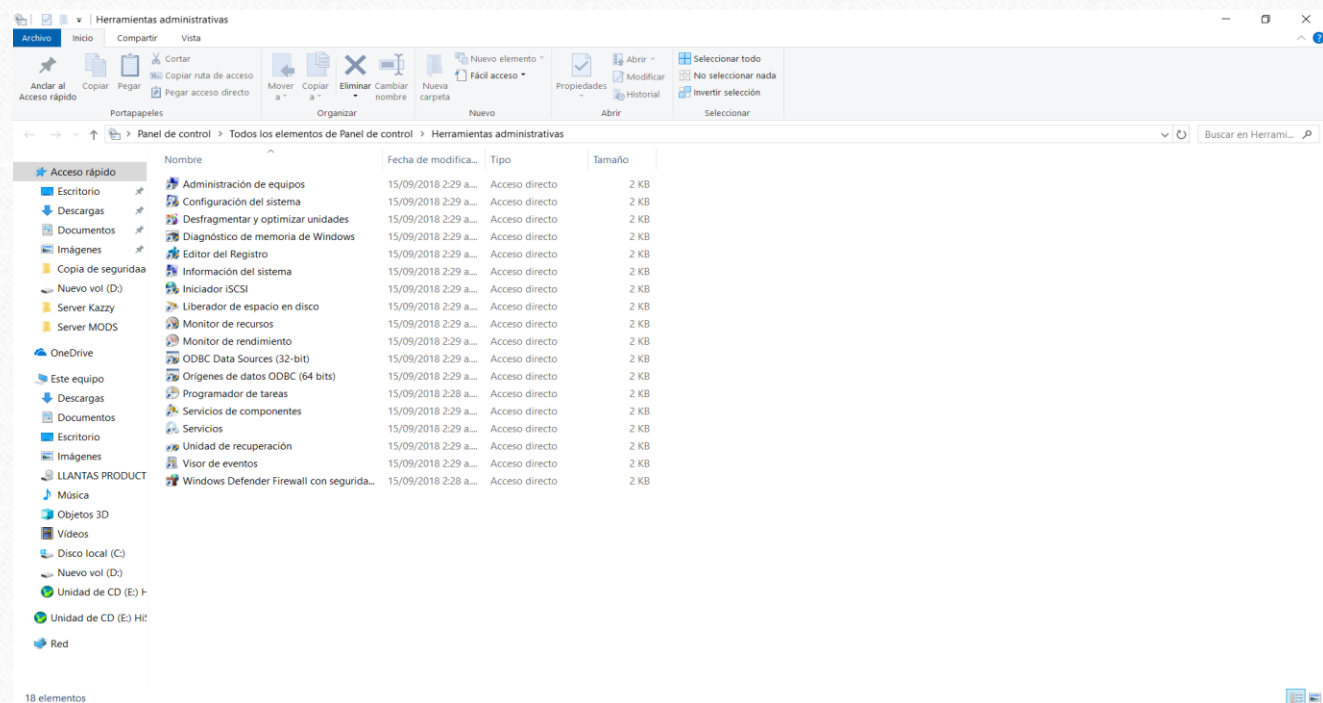


The screenshot shows the Windows Network and Sharing Center window. The title bar reads "Centro de redes y recursos compartidos". The breadcrumb navigation shows "Panel de control > Todos los elementos de Panel de control > Centro de redes y recursos compartidos". On the left, there are links for "Ventana principal del Panel de control", "Cambiar configuración del adaptador", "Cambiar configuración de uso compartido avanzado", and "Opciones de streaming multimedia". The main content area is titled "Ver información básica de la red y configurar conexiones" and "Ver las redes activas". It lists two active networks: "FAMILIA RUEDA" (Red privada) with "Tipo de acceso: Internet" and "Conexiones: Ethernet", and "Red" (Red privada) with "Tipo de acceso: Sin acceso a Internet" and "Conexiones: Hamachi". Below this, there are links for "Cambiar la configuración de red", "Configurar una nueva conexión o red", "Solucionar problemas", and "Diagnosticar y reparar problemas de red u obtener información de solución de problemas". At the bottom, there are links for "Vea también", "Firewall de Windows Defender", "Infrarrojos", and "Opciones de Internet".



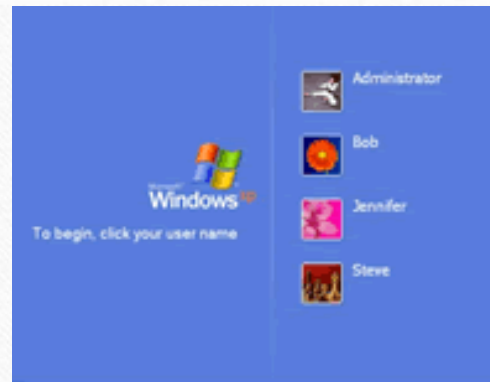
# Herramientas administrativas

En esta opción, nos deja ver y interactuar con todas las herramientas de configuración o diagnóstico de nuestro dispositivo, la única forma de interactuar con estas opciones es siendo administrador del equipo

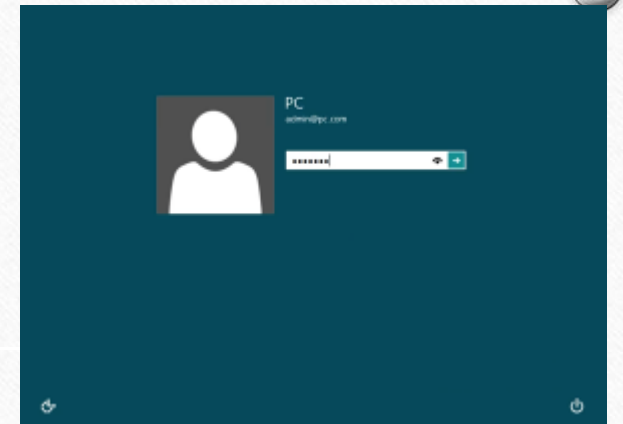


# Cuentas de Usuario

En este caso se administran los usuarios creados en el dispositivo cada uno puede modificar su nombre, foto, clave (Si desea ponerla), Cambiar a administrador o invitado etc...



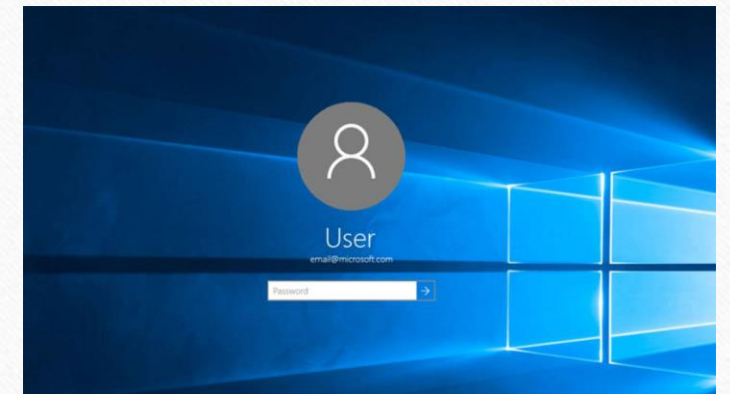
(Windows XP)



(Windows 8)



(Windows 7)



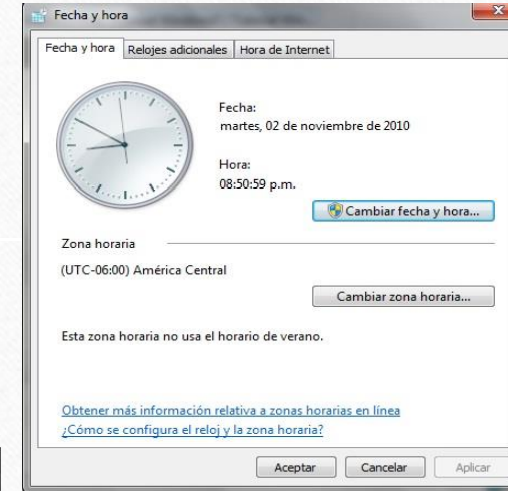
(Windows 10)

# Opciones de idioma, fecha y hora

En esta parte del panel de control podremos modificar la fecha y la hora hasta el mismo idioma, pero cuando estemos conectados al internet, se pondrá la información del país donde este colocándola como predeterminada.



(Windows XP)



(Windows 7)



(Windows 8)

(Windows 10)



# Opciones de accesibilidad

La función de esta sección, es modificar diferentes funciones de el teclado, la pantalla y el mouse, esto se utiliza especialmente para gente con discapacidades o simplemente quieres modificar algo a su gusto

