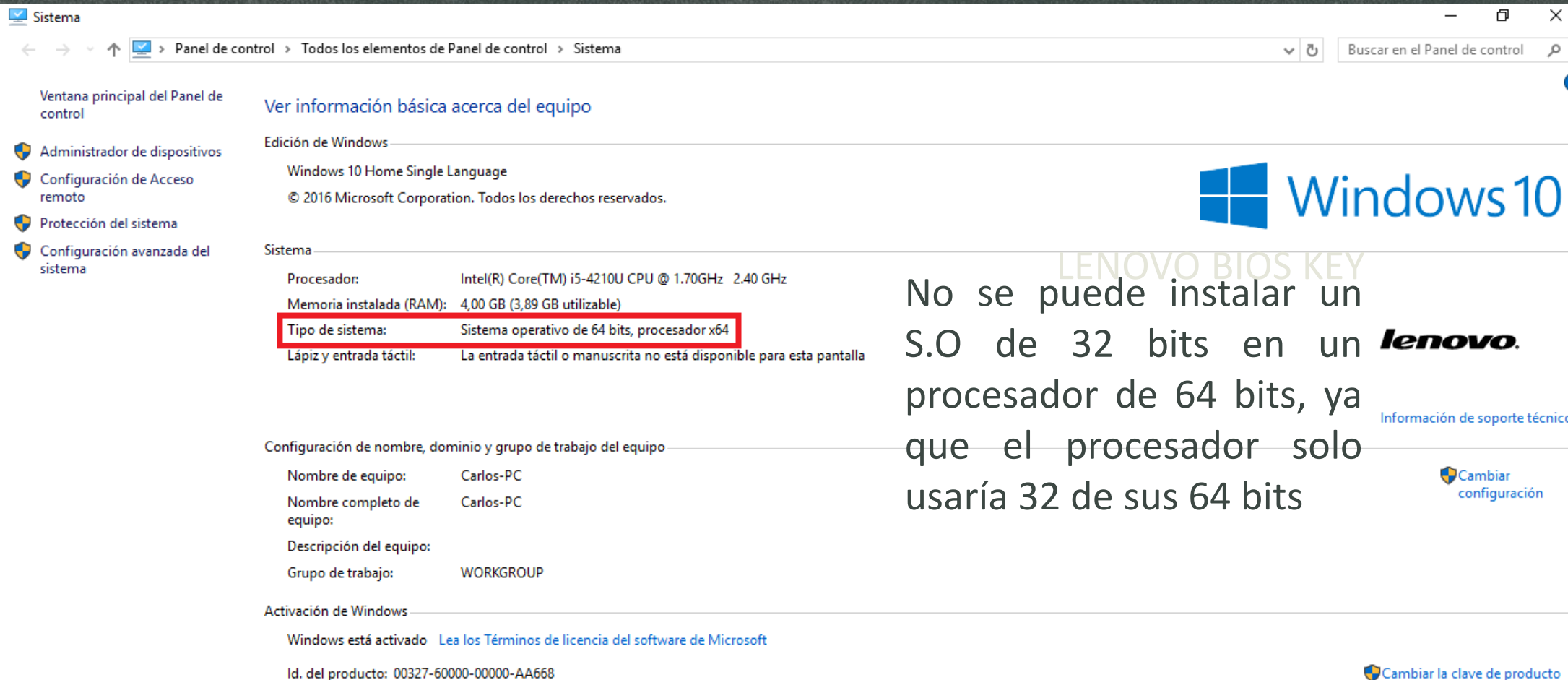


Instalación S.O. Windows

Carlos Andrés Alvarado Calderón
Tecnología en desarrollo de software

Antes de la Instalación



The screenshot shows the Windows 10 System Control Panel window. The title bar reads 'Sistema'. The breadcrumb navigation is 'Panel de control > Todos los elementos de Panel de control > Sistema'. The left sidebar contains links to 'Administrador de dispositivos', 'Configuración de Acceso remoto', 'Protección del sistema', and 'Configuración avanzada del sistema'. The main content area is titled 'Ver información básica acerca del equipo' and is divided into sections: 'Edición de Windows' (Windows 10 Home Single Language, © 2016 Microsoft Corporation), 'Sistema' (Processor: Intel(R) Core(TM) i5-4210U CPU @ 1.70GHz 2.40 GHz; Memory: 4.00 GB (3.89 GB usable); System type: **Sistema operativo de 64 bits, procesador x64**; Touch input: Not available), 'Configuración de nombre, dominio y grupo de trabajo del equipo' (Name: Carlos-PC; Description: WORKGROUP), and 'Activación de Windows' (Windows is activated, Product ID: 00327-60000-00000-AA668). A 'LENOVO BIOS KEY' watermark is visible in the background.

Windows 10

LENOVO BIOS KEY

No se puede instalar un S.O de 32 bits en un procesador de 64 bits, ya que el procesador solo usaría 32 de sus 64 bits

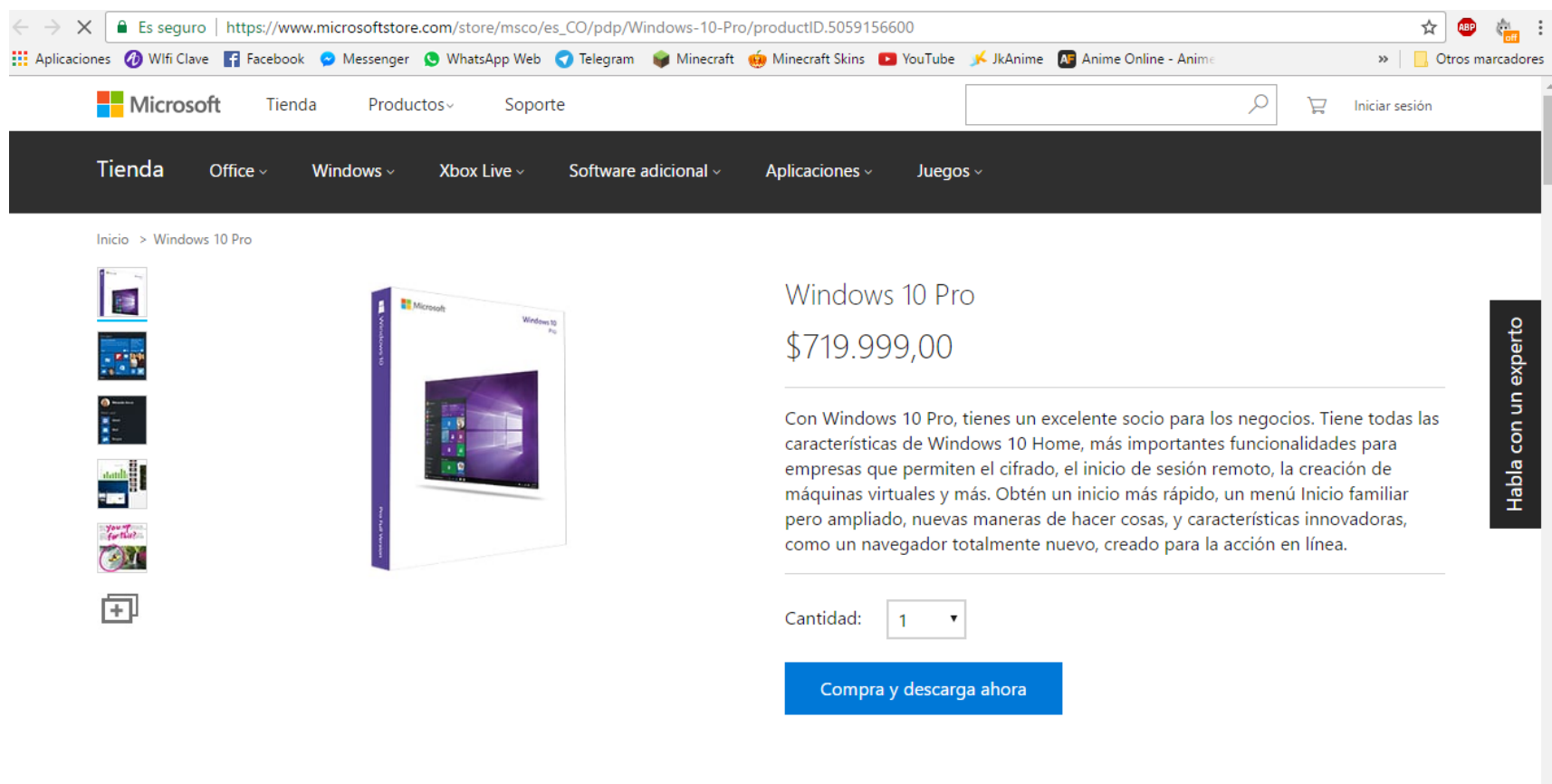
lenovo.

Información de soporte técnico

Cambiar configuración

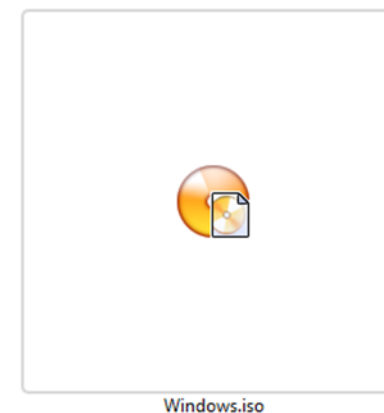
Cambiar la clave de producto

Antes de la Instalación

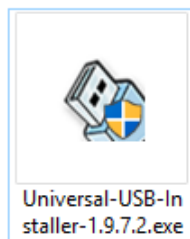


The screenshot shows the Microsoft Store website for Windows 10 Pro. The browser address bar displays the URL: https://www.microsoftstore.com/store/msco/es_CO/pdp/Windows-10-Pro/productID.5059156600. The page features a navigation bar with 'Microsoft', 'Tienda', 'Productos', and 'Soporte'. Below this, a dark navigation bar lists categories: 'Tienda', 'Office', 'Windows', 'Xbox Live', 'Software adicional', 'Aplicaciones', and 'Juegos'. The main content area shows the 'Windows 10 Pro' product page. On the left, there is a vertical list of product thumbnails. The main product image shows the Windows 10 Pro box. To the right of the image, the product name 'Windows 10 Pro' and price '\$719.999,00' are displayed. Below the price, a description states: 'Con Windows 10 Pro, tienes un excelente socio para los negocios. Tiene todas las características de Windows 10 Home, más importantes funcionalidades para empresas que permiten el cifrado, el inicio de sesión remoto, la creación de máquinas virtuales y más. Obtén un inicio más rápido, un menú Inicio familiar pero ampliado, nuevas maneras de hacer cosas, y características innovadoras, como un navegador totalmente nuevo, creado para la acción en línea.' Below the description, there is a 'Cantidad:' field with a dropdown menu set to '1'. A blue button labeled 'Compra y descarga ahora' is positioned below the quantity field. On the right side of the product page, a vertical black button with white text reads 'Habla con un experto'.

Una vez sabemos de cuantos bits es nuestro procesador, descargamos el SO. Nos dejara un archivo formato ISO



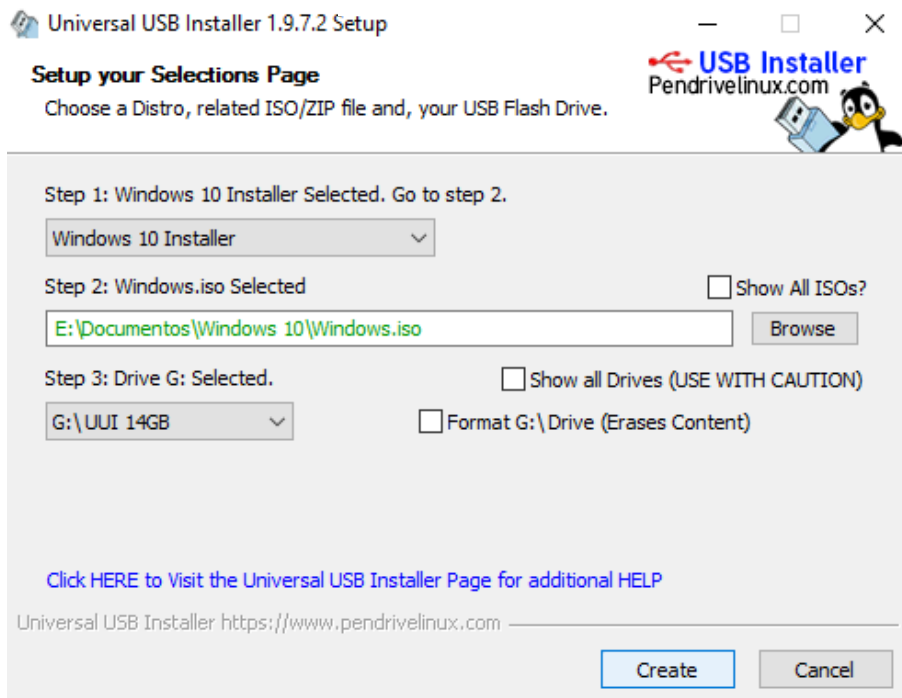
Antes de la Instalación



Universal-USB-Installer-1.9.7.2.exe



CDBurnerXP



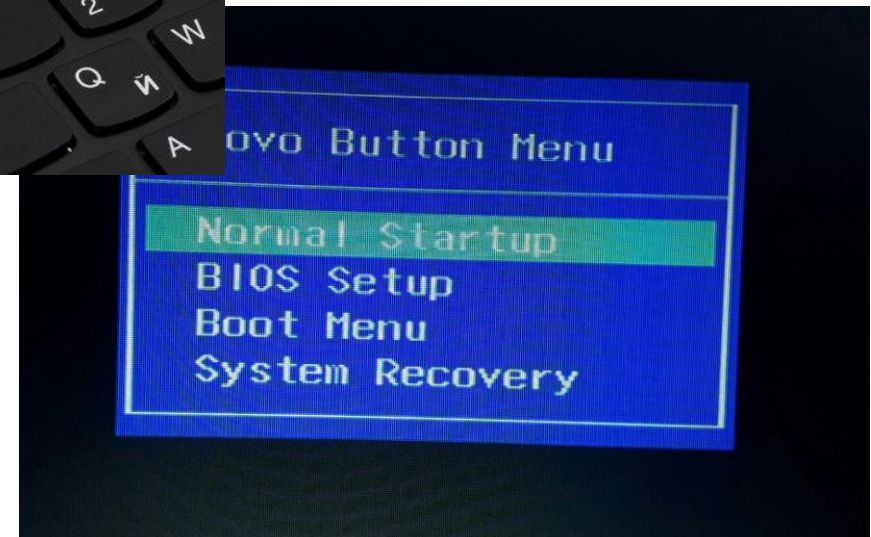
Dependiendo del dispositivo que usara, cambia la herramienta. La cual se usara para extraer la imagen ISO, haciéndolo booteable con este sistema operativo

¿Como entrar a la BIOS?

Teclas para entrar en la BIOS:

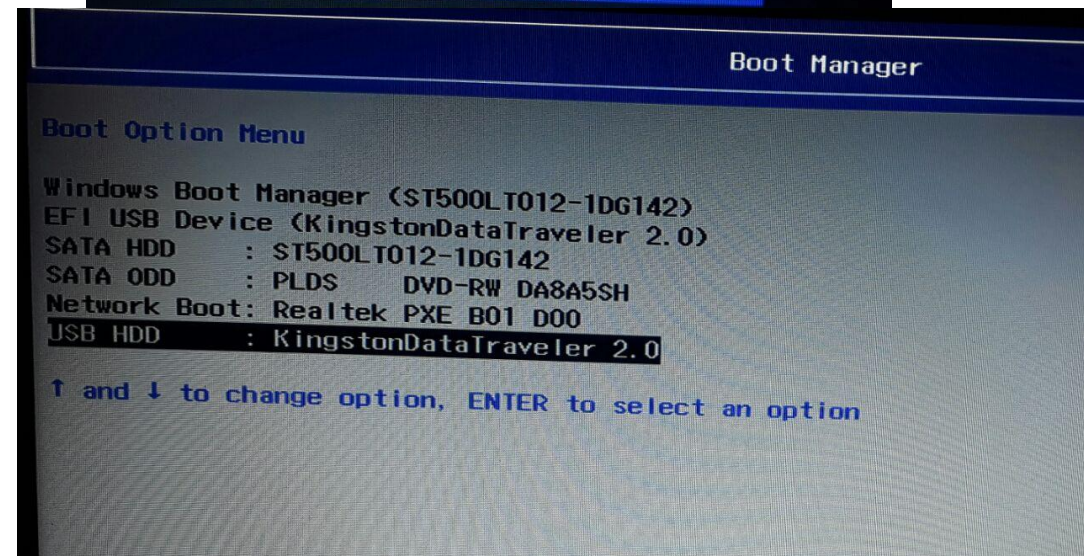
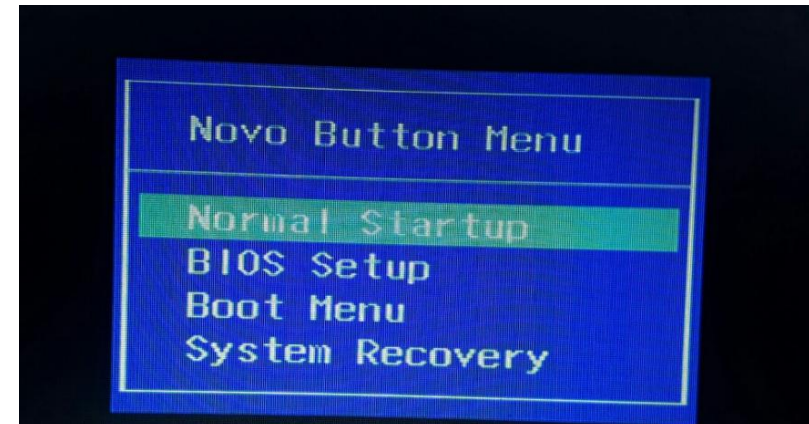
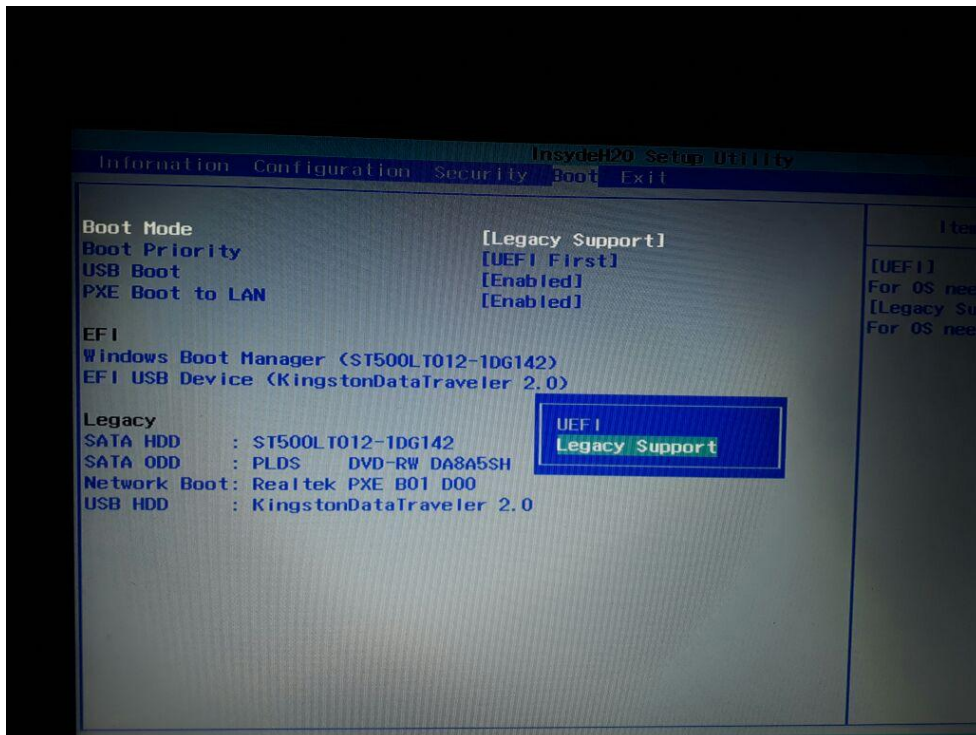
Al prender el Pc, Antes de correr el SO, nos mostrara un pantallazo de la marca de este y en la parte inferior dirá "Setup" o "BIOS" con una tecla a su lado.

Marca	Boot	BIOS
Acer	F12	F2
Asrock	F11	Del
Asus	F8	Del
Biostar	F9	Del
Commodore	F12	Del
Compac (NB)	Esc	F10
DELL	F12	F2
ECS	F7	Del
Eurocase	F12	F2
Foxconn	¿?	Del
Gigabyte	F12	Del
HP	F9	F10
Intel	F10	F2
Lenovo	F12	F2
MSI	F11	Del
Ollivetti	F12	F2
Samsung	F10	F2
Sony Vaio	¿?	F2
Zotac	Esc	Del



Configurando BIOS

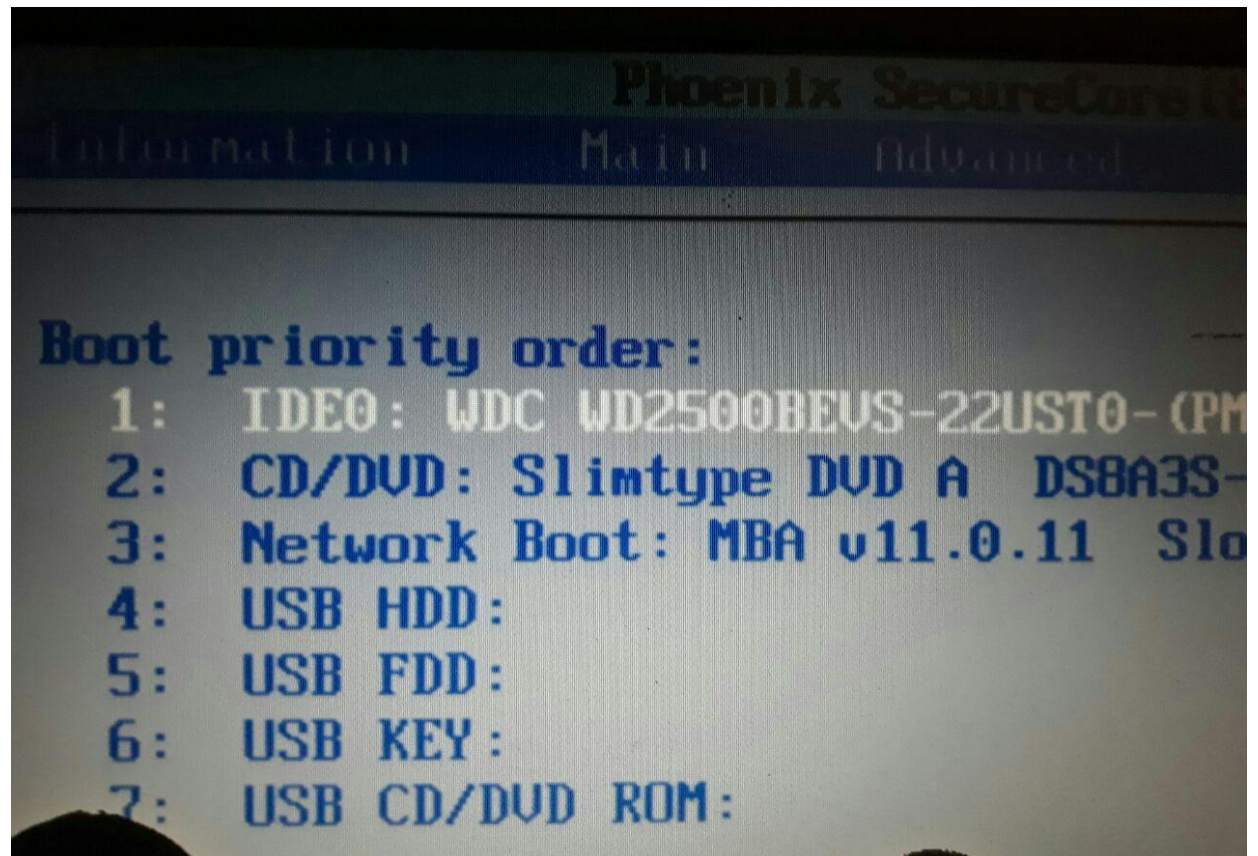
En el caso de algunos modelos actuales de PCs, en la pestaña boot, toca cambiar de boot mode UEFI a Legacy Support



Configurando BIOS

En el caso de algunos computadores antiguos, la forma de arrancar desde la dispositivo que tiene el SO cambia.

Se debe poner de primero en el orden de prioridad, se mueve con F6/F6



Instalando Windows



Programa de configuración de Windows

Windows

Idioma que va a instalar: Español (España, internacional)

Formato de hora y moneda: Español (España, internacional)

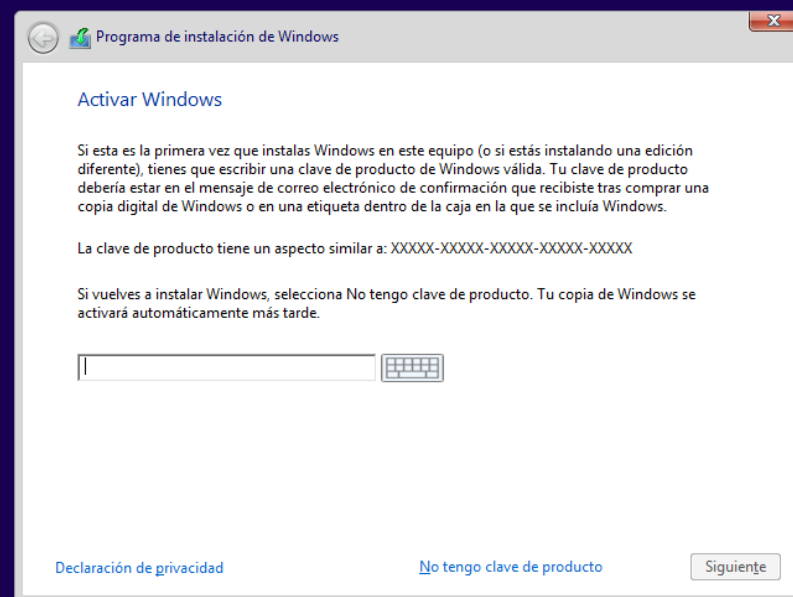
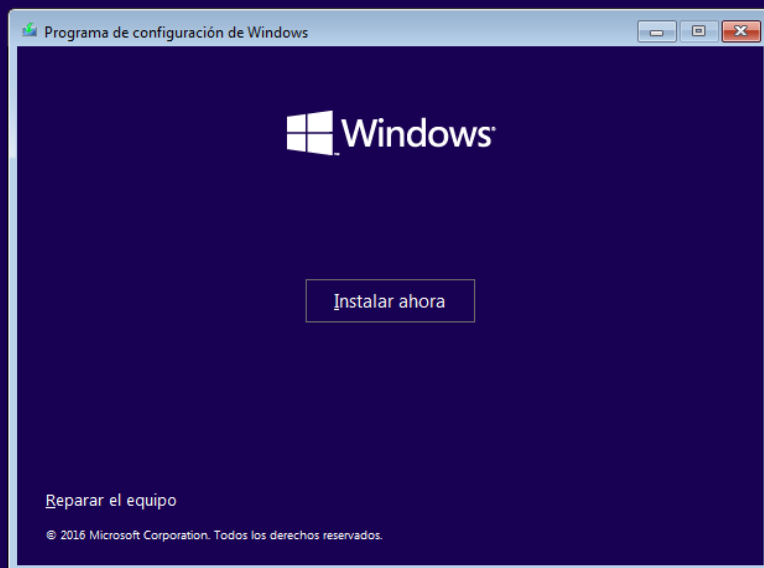
Teclado o método de entrada: Español

Especifica el idioma y otras preferencias y haz clic en "Siguiente" para continuar.

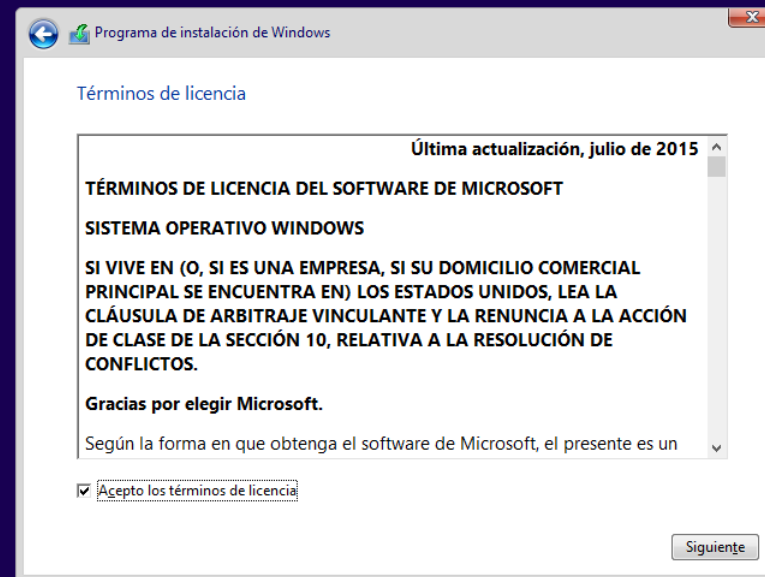
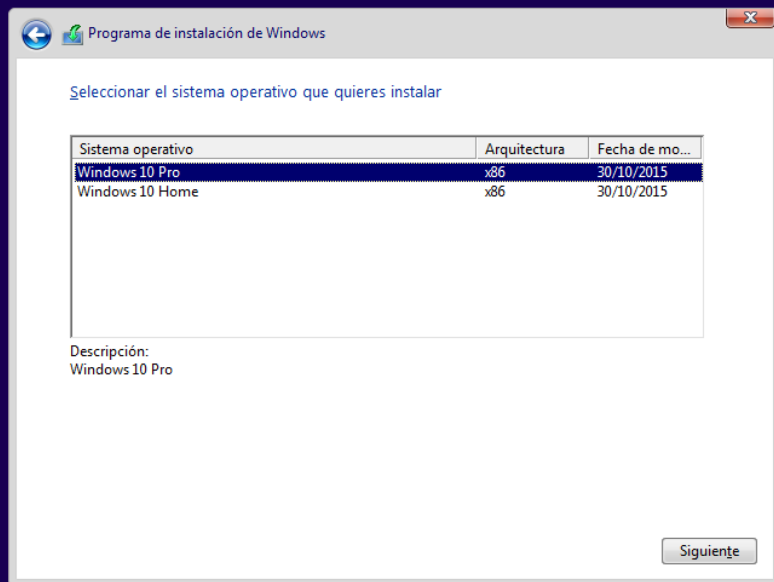
© 2016 Microsoft Corporation. Todos los derechos reservados.

Siguiente

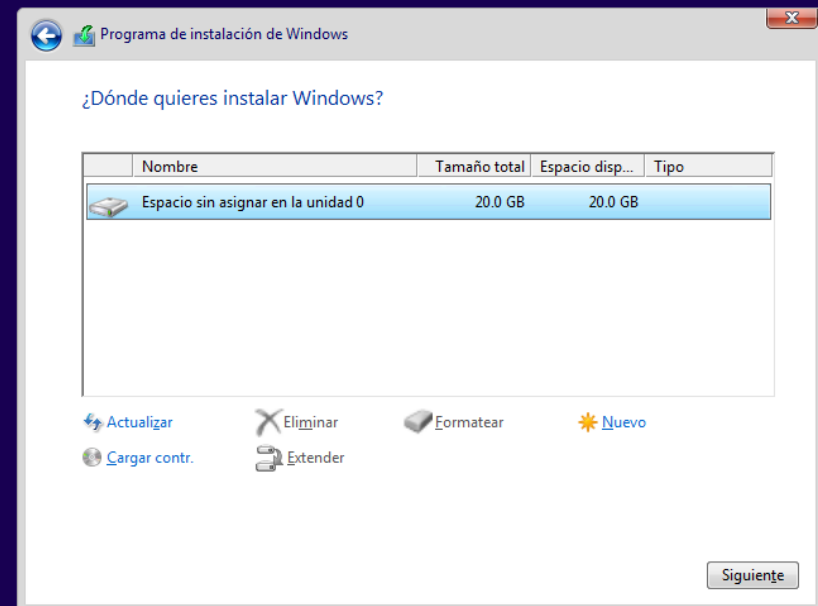
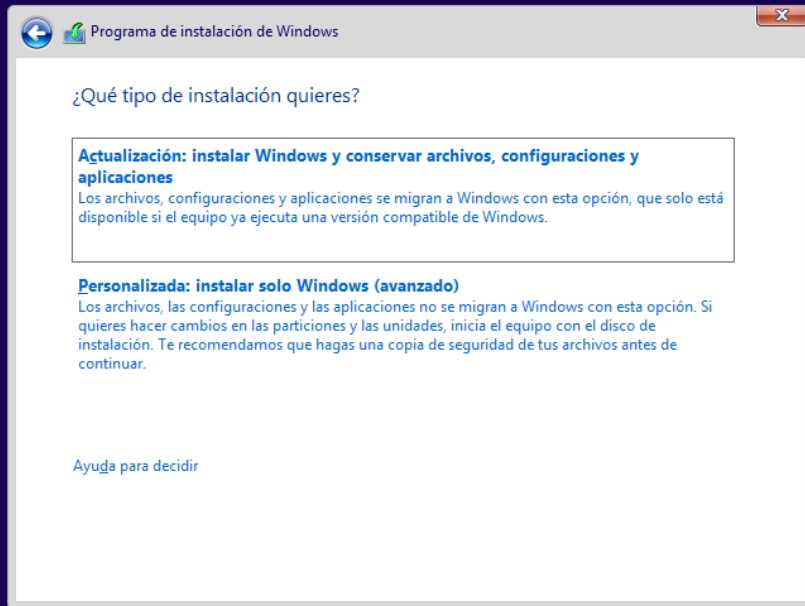
Instalando Windows



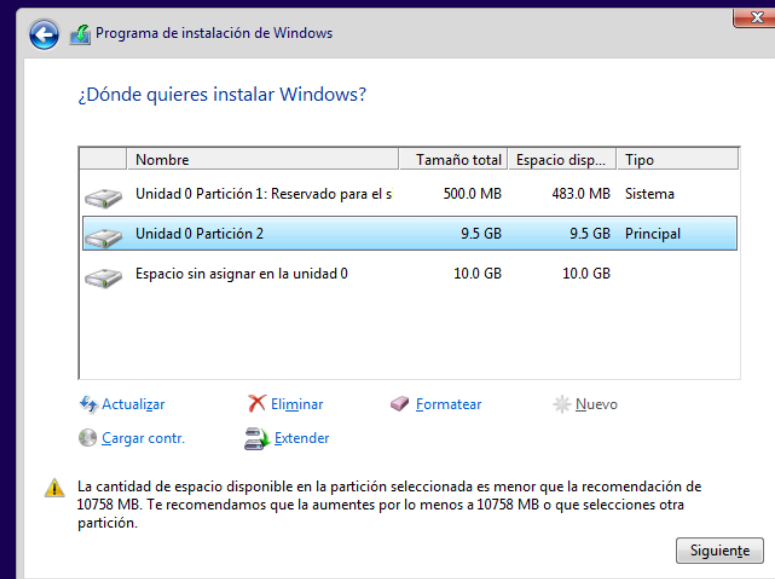
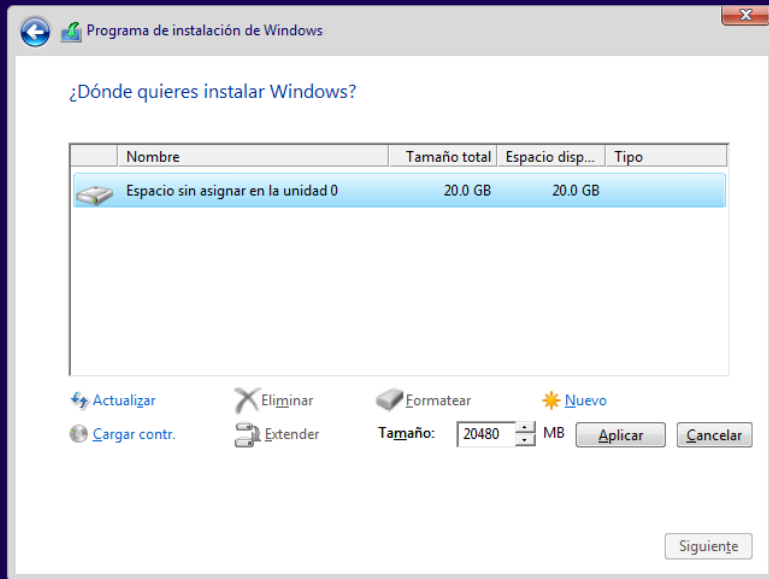
Instalando Windows



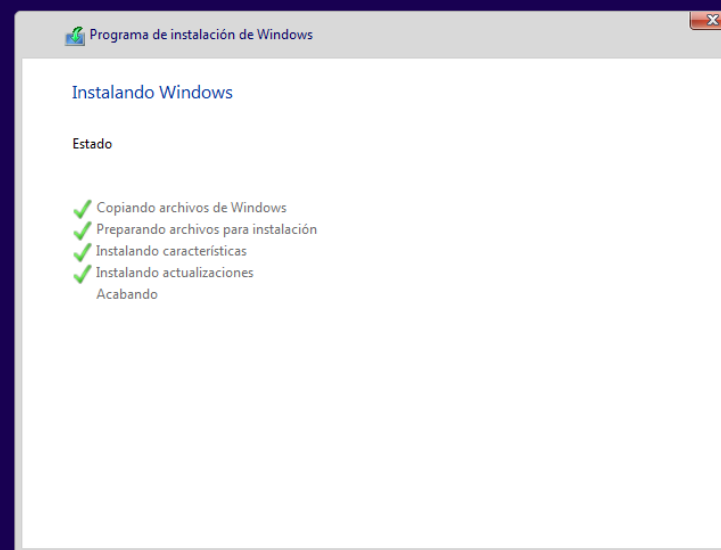
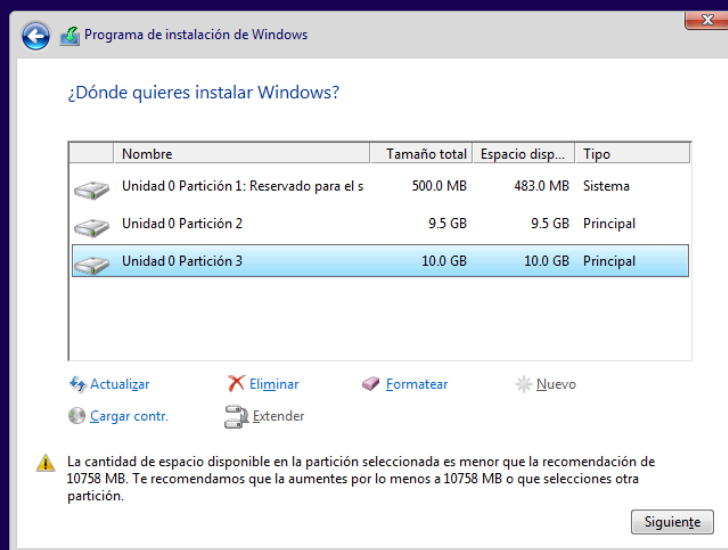
Instalando Windows



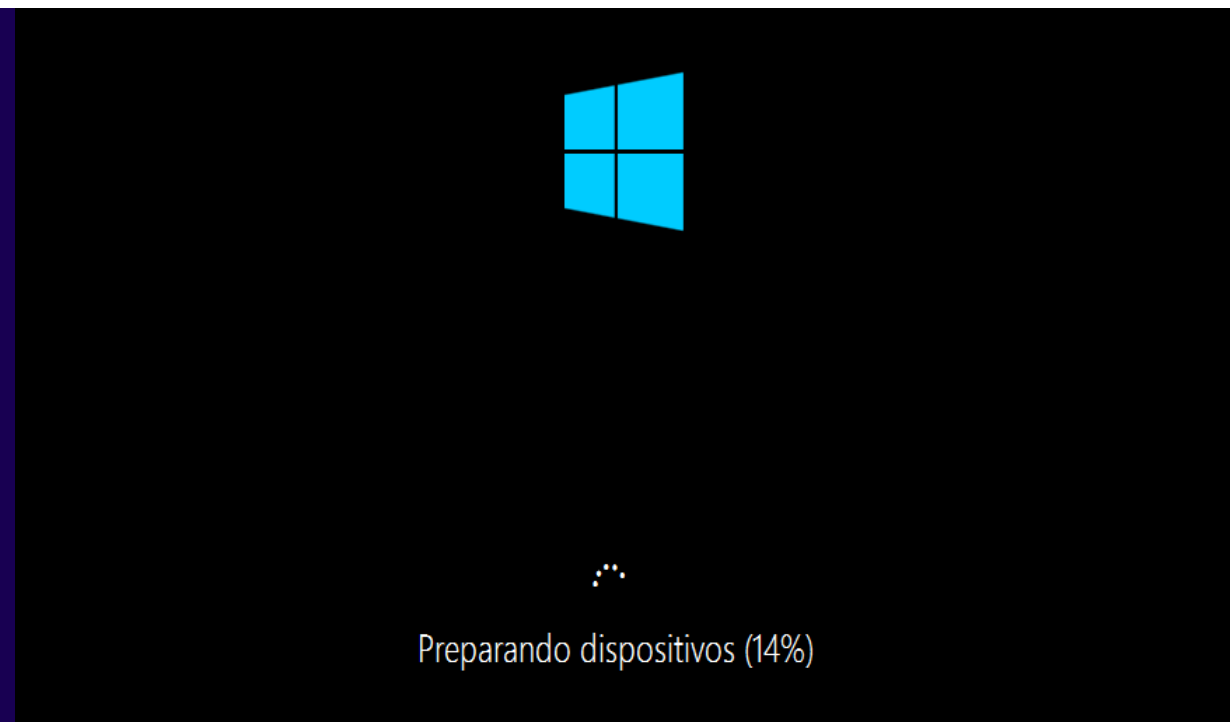
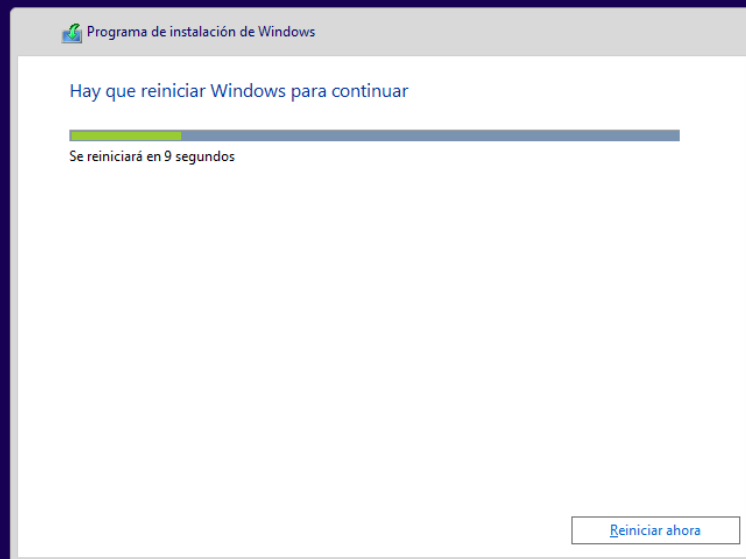
Instalando Windows



Instalando Windows



Instalando Windows



Instalando Windows

Obteniendo actualizaciones importantes

No apagues el equipo

Comenzar rápidamente

Puedes cambiar esto en cualquier momento (desplázate para ver más). Selecciona Usar la configuración rápida para:

Si envías a Microsoft los detalles de contactos y calendarios, junto con otra información de entrada asociada, podrás personalizar tu voz, escritura y entradas manuscritas. Permite a Microsoft usar esa información para mejorar las plataformas de sugerencias y reconocimiento.

Permite que Windows y las aplicaciones soliciten conocer tu ubicación, incluyendo el historial de ubicaciones, activar Encontrar mi dispositivo y que puedan usar tu id. de publicidad para personalizar tus experiencias. Envía a Microsoft y a sus partners de confianza algunos datos de ubicación para que puedan mejorar los servicios de ubicación.

Protégete contra contenido web malintencionado y usa la predicción de páginas para mejorar la lectura, acelerar la exploración y mejorar la experiencia global a la hora de usar los exploradores de Windows. Tus datos de exploración se enviarán a Microsoft.

Conectarse automáticamente a las zonas con cobertura inalámbrica abiertas y redes compartidas sugeridas. No todas las redes son seguras.

Más información

Personalizar configuración



Usar la configuración rápida

Instalando Windows

¿A quién pertenece el equipo?

Es propiedad de mi trabajo o escuela

La configuraremos como suya y obtendrás acceso a sus cosas (red, correo electrónico, aplicaciones, etc.). Tendrán el control completo de este PC.

Es mío

La configuraremos como tuya con una cuenta de Microsoft.



Siguiente

